



คู่มือการปฏิบัติงาน กลุ่มงานนโยบายและแผน


ของ
นางกิ่งแก้ว จรุงธนะกิจ
นักวิเคราะห์นโยบายและแผนชำนาญการพิเศษ

กลุ่มงานนโยบายและแผน กลุ่มนโยบายและแผน
สำนักงานเขตพื้นที่การศึกษาประถมศึกษาอุทัยธานี เขต ๑
สำนักงานคณะกรรมการการศึกษาขั้นพื้นฐาน
กระทรวงศึกษาธิการ



ประเภทเอกสาร : คู่มือขั้นตอนการดำเนินงาน
 ชื่อเอกสาร : งานวิเคราะห์และพัฒนานโยบาย
 ทางการศึกษา
 รหัสเอกสาร : นผ. ๓๐๐๑
 แก้ไขครั้งที่ :
 วันที่บังคับใช้ : ๑ ตุลาคม ๒๕๕๓
 สำเนาที่ :

ผู้จัดทำ	ผู้ทบทวน	ผู้อนุมัติ
นางกิ่งแก้ว จรุงธนะกิจ นักวิเคราะห์นโยบายและแผนชำนาญการพิเศษ	นางมลชกา สมบุญทูลพิพัฒน์ ผอ.กลุ่มนโยบายและแผน	นายวุฒิภัทร จูมโสภา รอง.ผอ.สพป.อุทัยธานี เขต ๑

	สำนักงานเขตพื้นที่การศึกษาประถมศึกษา อุทัยธานี เขต ๑ สำนักงานคณะกรรมการการศึกษาขั้นพื้นฐาน	รหัสเอกสาร นผ. ๓๐๐๑
		แก้ไขครั้งที่ ๐๐
		วันที่เริ่มใช้ ๑ ตุลาคม ๒๕๕๓
ประเภทเอกสาร : คู่มือขั้นตอนการดำเนินงาน		
ชื่อเอกสาร : งานวิเคราะห์และพัฒนานโยบายทางการศึกษา		

๑. ชื่องาน (กระบวนงาน)

งานวิเคราะห์และพัฒนานโยบายทางการศึกษา

๒. วัตถุประสงค์

เพื่อศึกษา วิเคราะห์ วิจัย นโยบายการจัดการศึกษาของหน่วยงาน ผลการดำเนินงานการวิจัยที่เกี่ยวข้องกับการพัฒนาคุณภาพการจัดการศึกษา เพื่อพัฒนาการกำหนดนโยบายทางการศึกษาที่สอดคล้องกับทิศทางการจัดการศึกษา การพัฒนาประเทศ สังคม ชุมชนในท้องถิ่น เหมาะสมกับสภาพปัญหา ความต้องการ บริบทของแต่ละพื้นที่

๓. ขอบเขตของงาน

วิเคราะห์และพัฒนานโยบายทางการศึกษาของสำนักงานเขตพื้นที่การศึกษา

๔. คำจำกัดความ

พัฒนานโยบาย หมายถึง การดำเนินงานเพื่อศึกษากำหนดนโยบายการจัดการศึกษาของหน่วยงาน ที่สอดคล้องกับทิศทางการจัดการศึกษา การพัฒนาประเทศ สังคม ชุมชนในท้องถิ่น เหมาะสมกับสภาพปัญหา ความต้องการ บริบทของแต่ละพื้นที่

๕. ขั้นตอนการปฏิบัติงาน

๕.๑ วิเคราะห์ทิศทางและหรือยุทธศาสตร์ กลยุทธ์ ระดับชาติกระทรวงศึกษาธิการ สำนักงานคณะกรรมการการศึกษาขั้นพื้นฐาน และจังหวัด รวมทั้งหน่วยงานที่เกี่ยวข้อง

๕.๒ ศึกษาผลการดำเนินงานหรือการวิจัยที่เกี่ยวข้องกับการพัฒนาสำนักงานเขตพื้นที่การศึกษา

๕.๓ วิเคราะห์ผลการจัดการศึกษาทั้งด้านปริมาณและคุณภาพของสำนักงานเขตพื้นที่การศึกษาและสถานศึกษา

๕.๔ ศึกษา วิเคราะห์ วิจัยการจัด และพัฒนาการศึกษาในภาพรวมของสำนักงานเขตพื้นที่การศึกษาเพื่อเป็นประโยชน์ต่อการกำหนดนโยบาย ของสำนักงานเขตพื้นที่การศึกษา

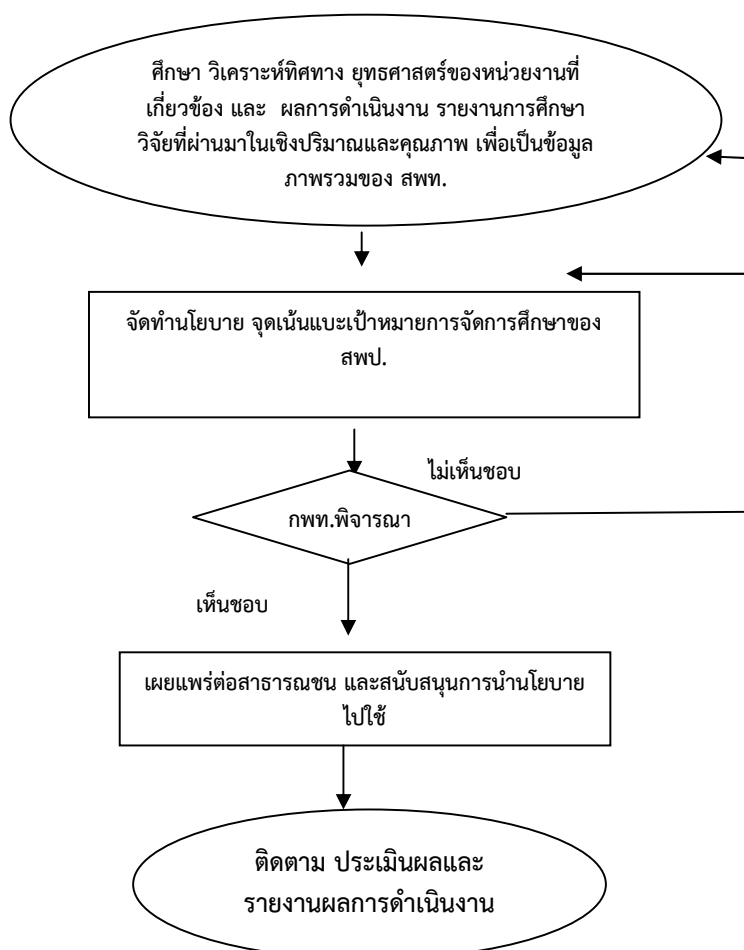
๕.๕ จัดทำนโยบาย จุดเน้นและเป้าหมายการจัดการศึกษาที่สอดคล้องกับบริบทสภาพแวดล้อมและความต้องการของชุมชน และสนับสนุนการนำไปใช้ในการจัดการศึกษา ตลอดจนเผยแพร่สู่สาธารณชน

๕.๖ เสนอ กพท, พิจารณานโยบาย จุดเน้นและเป้าหมายการจัดการศึกษาของสำนักงานเขตพื้นที่การศึกษา

๕.๗ เผยแพร่ต่อสาธารณชนและสนับสนุนการนำนโยบายไปใช้ในการจัดการศึกษา

๕.๘ ติดตาม ประเมินผลและรายงานผลการดำเนินงาน

๖. Flow Chart การปฏิบัติงาน



๗. แบบฟอร์มที่ใช้

๘. เอกสาร/ หลักฐานอ้างอิง

- ๘.๑ แผนการบริหารราชการแผ่นดิน
- ๘.๒ แผนพัฒนาเศรษฐกิจ และสังคมแห่งชาติ
- ๘.๓ แผนพัฒนาการศึกษาแห่งชาติ
- ๘.๔ นโยบายรัฐบาล เรื่องการปฏิรูปการศึกษาในทศวรรษที่สอง(พ.ศ.๒๕๕๒-๒๕๖๑)
- ๘.๕ นโยบายกระทรวงศึกษาธิการ
- ๘.๖ แผนปฏิบัติราชการของสำนักงานคณะกรรมการการศึกษาขั้นพื้นฐาน
- ๘.๗ แผนพัฒนาจังหวัด
- ๘.๘ แผนพัฒนาการศึกษาจังหวัด และกลุ่มจังหวัด
- ๘.๙ รายงานการศึกษา การวิจัย ที่เกี่ยวข้องกับการพัฒนาคุณภาพการจัดการศึกษา
- ๘.๑๐ รายงานผลการดำเนินงานการจัดการศึกษาของสำนักงานเขตพื้นที่การศึกษา

๙. แบบฟอร์มสรุปมาตรฐานงาน

โครงสร้างส่วนประกอบมาตรฐานงาน

ชื่องาน (กระบวนงาน)...งานวิเคราะห์และพัฒนานโยบายทางการศึกษา	กลุ่ม นโยบายและแผน	รหัสเอกสาร : นพ. ๓๐๐๑
-------------------------------------------------------------	--------------------	-----------------------

ตัวชี้วัดที่สำคัญของกระบวนงาน

สำนักงานเขตพื้นที่การศึกษามีนโยบาย จุดเน้นและเป้าหมายการจัดการศึกษาที่สอดคล้องกับทิศทาง นโยบายของหน่วยงานที่เกี่ยวข้องและบริบทสภาพแวดล้อม ความต้องการจัดการศึกษาของหน่วยงาน

ลำดับที่	ผังขั้นตอนการดำเนินงาน	รายละเอียดงาน	เวลาดำเนินการ	มาตรฐานคุณภาพงาน	ผู้รับผิดชอบ	หมายเหตุ
๑.		๑. วิเคราะห์ทิศทางและหรือยุทธศาสตร์ กลยุทธ์ ระดับชาติ กระทรวงศึกษาธิการ สำนักงานคณะกรรมการการศึกษาขั้นพื้นฐาน และจังหวัด รวมทั้งหน่วยงานที่เกี่ยวข้อง ๒. ศึกษาผลการดำเนินงาน หรือการวิจัยที่เกี่ยวข้องกับการพัฒนาสำนักงานเขตพื้นที่การศึกษา ๓. วิเคราะห์ผลการจัดการศึกษาทั้งด้านปริมาณและคุณภาพของสำนักงานเขตพื้นที่การศึกษาและสถานศึกษา	๒ เดือน		กลุ่มนโยบายและแผน	
๒.		๔. ศึกษาวิเคราะห์วิจัยการจัดและพัฒนาการศึกษาในภาพรวมของเขตพื้นที่การศึกษาเพื่อเป็นประโยชน์ต่อการกำหนดนโยบายแผนการศึกษาของเขตพื้นที่การศึกษา ๕. จัดทำนโยบาย จุดเน้นและเป้าหมายการจัดการศึกษาที่สอดคล้องกับบริบทสภาพแวดล้อมและความต้องการของชุมชน และสนับสนุนการนำไปใช้ในการจัดการศึกษา ตลอดจนเผยแพร่สู่สาธารณชน	๑ เดือน		กลุ่มนโยบายและแผน	
๓.		๖. เสนอ กทพ.พิจารณา นโยบาย จุดเน้นและเป้าหมายการจัดการศึกษาของสำนักงานเขตพื้นที่การศึกษา	๑๕ วัน		กลุ่มนโยบายและแผน	
๔.		๗. เผยแพร่ต่อสาธารณชนและสนับสนุนการนำนโยบายไปใช้ในการจัดการศึกษา	๑๕ วัน		กลุ่มนโยบายและแผน	
๕.		๘. ติดตาม ประเมินผลและรายงานผลการดำเนินงาน	๒ เดือน	ความสอดคล้องกับทิศทาง นโยบายของหน่วยงานที่เกี่ยวข้องและบริบทสภาพแวดล้อม ความต้องการจัดการศึกษาของ สพท.	กลุ่มนโยบายและแผน	

เอกสารอ้างอิง : (ระบุ กฎ ระเบียบ แบบธรรมเนียมที่เกี่ยวข้อง)

๑. แผนการบริหารราชการแผ่นดิน ๒. แผนพัฒนาเศรษฐกิจ และสังคมแห่งชาติ ๓. แผนพัฒนาการศึกษาแห่งชาติ ๔. นโยบายรัฐบาล เรื่องการปฏิรูปการศึกษาในทศวรรษที่สอง(พ.ศ.๒๕๕๒-๒๕๖๑)
 ๕. นโยบายกระทรวงศึกษาธิการ ๖. แผนปฏิบัติราชการของสำนักงานคณะกรรมการการศึกษาขั้นพื้นฐาน ๗. แผนพัฒนาจังหวัด ๘. แผนพัฒนาการศึกษาจังหวัดและกลุ่มจังหวัด ๙. รายงานการศึกษาวิจัย


คำอธิบายสัญลักษณ์ผังขั้นตอน

จุดเริ่มต้นหรือสิ้นสุดกระบวนงาน
 กิจกรรมงานหรือการปฏิบัติ
 การตัดสินใจ
 ทิศทางหรือการเคลื่อนไหวของงาน
 จุดเชื่อมต่อระหว่างหน้า(ถ้าไม่จบภายใน ๑ หน้า)



ประเภทเอกสาร : คู่มือขั้นตอนการดำเนินงาน
 ชื่อเอกสาร : งานจัดทำแผนพัฒนาคุณภาพการจัด
 การศึกษาขั้นพื้นฐาน
 รหัสเอกสาร : นผ. ๓๐๐๒
 แก้ไขครั้งที่ :
 วันที่บังคับใช้ : ๑ ตุลาคม ๒๕๕๓
 สำเนาที่ :

ผู้จัดทำ	ผู้ทบทวน	ผู้อนุมัติ
นางกิ่งแก้ว จรุงธนะกิจ นักวิเคราะห์นโยบายและแผนชำนาญการพิเศษ	นางมลชชา สมบุญพลพิพัฒน์ ผอ.กลุ่มนโยบายและแผน	นายวุฒิภัทร จูมโสภา รอง.ผอ.สพป.อุทัยธานี เขต ๑

	สำนักงานเขตพื้นที่การศึกษาประถมศึกษา อุทัยธานี เขต ๑	รหัสเอกสาร นผ. ๓๐๐๒
	สำนักงานคณะกรรมการการศึกษาขั้นพื้นฐาน	แก้ไขครั้งที่ ๐๐
		วันที่เริ่มใช้ ๑ ตุลาคม ๒๕๕๓
ประเภทเอกสาร : คู่มือขั้นตอนการดำเนินงาน		
ชื่อเอกสาร : งานจัดทำแผนพัฒนาคุณภาพการจัดการศึกษาขั้นพื้นฐาน		

๑. ชื่องาน (กระบวนงาน)

งานจัดทำแผนพัฒนาคุณภาพการจัดการศึกษาขั้นพื้นฐาน

๒. วัตถุประสงค์

เพื่อจัดทำแผนพัฒนาคุณภาพการจัดการศึกษาขั้นพื้นฐานของสำนักงานเขตพื้นที่การศึกษาที่สอดคล้องกับนโยบายของหน่วยงานที่เกี่ยวข้อง สภาพปัญหา ความต้องการ และศักยภาพของหน่วยงาน

๓. ขอบเขตของงาน

- ๓.๑ การทบทวนภารกิจจัดการศึกษาที่ผ่านมา
- ๓.๒ การจัดทำแผนพัฒนาคุณภาพการจัดการศึกษาขั้นพื้นฐาน

๔. คำจำกัดความ

แผนพัฒนาคุณภาพการจัดการศึกษาขั้นพื้นฐาน หมายถึง การดำเนินงานเพื่อรวบรวมข้อมูลสารสนเทศ โดยการวิเคราะห์ปัจจัยสภาพแวดล้อม ประเมินสถานภาพของสำนักงานเขตพื้นที่การศึกษาแล้ว จัดทำแผนพัฒนาคุณภาพการจัดการศึกษาขั้นพื้นฐาน

๕. ขั้นตอนการปฏิบัติงาน

- ๕.๑ ทบทวนภารกิจจัดการศึกษาของสำนักงานเขตพื้นที่การศึกษา
- ๕.๒ ศึกษารายงานข้อมูลสารสนเทศที่เกี่ยวข้องและผลการดำเนินงานที่ผ่านมา
- ๕.๓ วิเคราะห์ปัจจัยสภาพแวดล้อม ที่มีผลกระทบต่อจัดการศึกษาของสำนักงานเขตพื้นที่การศึกษา และประเมินสถานภาพของเขตพื้นที่การศึกษา
- ๕.๔ กำหนดวิสัยทัศน์ , พันธกิจ และเป้าประสงค์ ของสำนักงานเขตพื้นที่การศึกษา
- ๕.๕ กำหนดกลยุทธ์จัดการศึกษาของเขตพื้นที่การศึกษา
- ๕.๖ กำหนดผลผลิต ผลลัพธ์ และตัวชี้วัดความสำเร็จ และกรอบแผนงาน/โครงการ

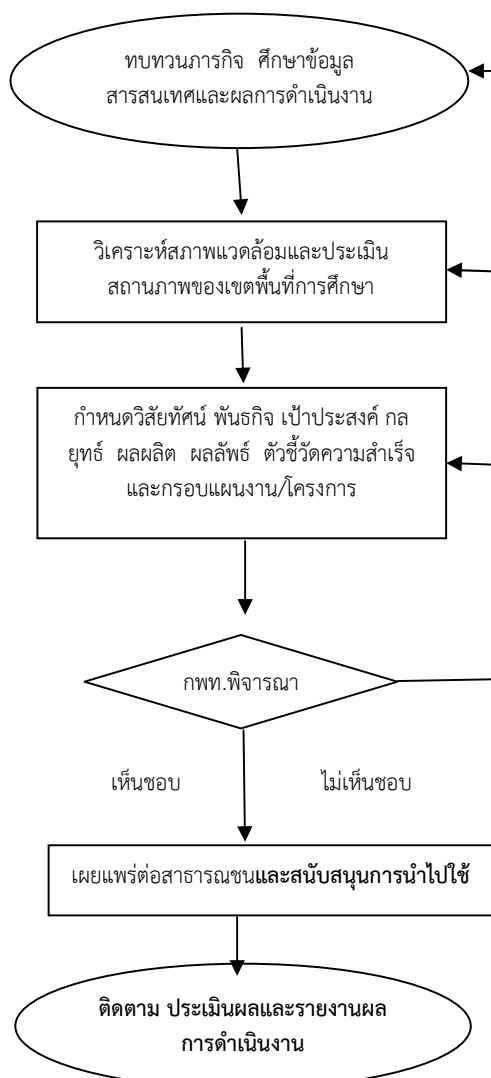
๕.๗ นำเสนอแผนพัฒนาคุณภาพการจัดการศึกษาขั้นพื้นฐานขอความเห็นชอบต่อคณะกรรมการเขตพื้นที่การศึกษา

๕.๘ เผยแพร่ประกาศต่อสาธารณชน และผู้มีส่วนเกี่ยวข้องทราบอย่างทั่วถึง

๕.๙ สนับสนุน ช่วยเหลือให้สถานศึกษาจัดทำแผนพัฒนาคุณภาพการจัดการศึกษาขั้นพื้นฐาน

๕.๑๐ ติดตาม ประเมินและรายงานผลการดำเนินการ

๖. Flow Chart การปฏิบัติงาน



๗. แบบฟอร์มที่ใช้

๘. เอกสาร/ หลักฐานอ้างอิง

- ๘.๑ แผนการบริหารราชการแผ่นดิน
- ๘.๒ แผนพัฒนาเศรษฐกิจ และสังคมแห่งชาติ
- ๘.๓ แผนพัฒนาการศึกษาแห่งชาติ
- ๘.๔ นโยบายรัฐบาล เรื่องการปฏิรูปการศึกษาในทศวรรษที่สอง(พ.ศ.๒๕๕๒-๒๕๖๑)
- ๘.๕ นโยบายกระทรวงศึกษาธิการ
- ๘.๖ แผนปฏิบัติราชการของสำนักงานคณะกรรมการการศึกษาขั้นพื้นฐาน
- ๘.๗ แผนพัฒนาจังหวัด
- ๘.๘ แผนพัฒนาการศึกษาจังหวัด และกลุ่มจังหวัด
- ๘.๙ รายงานการศึกษา การวิจัย ที่เกี่ยวข้องกับการพัฒนาคุณภาพการจัดการศึกษา
- ๘.๑๐ รายงานผลการดำเนินงานการจัดการศึกษาของสำนักงานเขตพื้นที่การศึกษา

๙. แบบฟอร์มสรุปมาตรฐานงาน

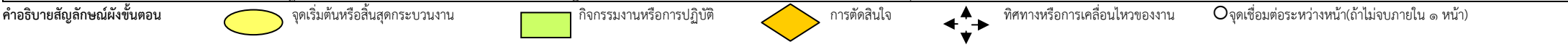
โครงสร้างส่วนประกอบมาตรฐานงาน

ชื่องาน (กระบวนการ)...งานจัดทำแผนพัฒนาคุณภาพการจัดการศึกษาขั้นพื้นฐาน	กลุ่มนโยบายและแผน	รหัสเอกสาร : นผ. ๓๐๐๒
-----------------------------------------------------------------------	-------------------	-----------------------

ตัวชี้วัดที่สำคัญของกระบวนการ
 สำนักงานเขตพื้นที่การศึกษามีแผนพัฒนาคุณภาพการจัดการศึกษาขั้นพื้นฐานที่สอดคล้องกับนโยบายของหน่วยงานที่เกี่ยวข้อง สภาพปัญหา ความต้องการ และศักยภาพของหน่วยงาน

ลำดับที่	ผังขั้นตอนการดำเนินงาน	รายละเอียดงาน	เวลาดำเนินการ	มาตรฐานคุณภาพงาน	ผู้รับผิดชอบ	หมายเหตุ
๑ ๒		๑. ทบทวนภารกิจจัดการศึกษาของเขตพื้นที่การศึกษา ๒. ศึกษารายงานข้อมูลสารสนเทศที่เกี่ยวข้องและผลการดำเนินงานที่ผ่านมา	๑ เดือน		เจ้าหน้าที่ คณะทำงาน	
๓		๓. วิเคราะห์ปัจจัยสภาพแวดล้อม ที่มีผลกระทบต่อจัดการศึกษาของสำนักงานเขตพื้นที่การศึกษาและประเมินสถานภาพของสำนักงานเขตพื้นที่การศึกษา	๑ เดือน			
๔		๔. กำหนดวิสัยทัศน์(Vision) พันธกิจ(Mission)และเป้าประสงค์(Goal)ของสำนักงานเขตพื้นที่การศึกษา ๕. กำหนดกลยุทธ์จัดการศึกษาของสำนักงานเขตพื้นที่การศึกษา ๖. กำหนดผลผลิต(Outputs)ผลลัพธ์(Outcomes)และตัวชี้วัดความสำเร็จ(Key performance Indicators:KPIs) และกรอบแผนงาน/โครงการ (Initiative)	๑ เดือน	แผนมีความสอดคล้องกับทิศทาง นโยบายของ		
๕		๗. นำแผนพัฒนาคุณภาพการจัดการศึกษาขั้นพื้นฐานเสนอขอความเห็นชอบต่อคณะกรรมการเขตพื้นที่การศึกษา	๑๕ วัน			
๖		๘. เผยแพร่ประกาศต่อสาธารณชนและผู้มีส่วนเกี่ยวข้อง ๙. สนับสนุนช่วยเหลือให้สถานศึกษาจัดทำแผนพัฒนาคุณภาพการจัดการศึกษาของสถานศึกษา	๑๕ วัน ตลอดปี			
๗		๑๐. ติดตาม ประเมินและรายงานผลการดำเนินงาน	ตลอดปี		เจ้าหน้าที่	


เอกสารอ้างอิง : (ระบุ กฎ ระเบียบ แบบธรรมเนียมที่เกี่ยวข้อง)
 ๑. แผนการบริหารราชการแผ่นดิน ๒. แผนพัฒนาเศรษฐกิจ และสังคมแห่งชาติ ๓. แผนพัฒนาการศึกษาแห่งชาติ ๔. นโยบายรัฐบาล เรื่องการปฏิรูปการศึกษาในทศวรรษที่สอง(พ.ศ.๒๕๕๒-๒๕๖๑)
 ๕. นโยบายกระทรวงศึกษาธิการ ๖. แผนปฏิบัติการของสำนักงานคณะกรรมการการศึกษาขั้นพื้นฐาน ๗. แผนพัฒนาจังหวัด ๘. แผนพัฒนาการศึกษาจังหวัดและกลุ่มจังหวัด ๙. รายงานการศึกษาวิจัย





ประเภทเอกสาร : คู่มือขั้นตอนการดำเนินงาน
 ชื่อเอกสาร : งานจัดทำแผนปฏิบัติการประจำปี
 รหัสเอกสาร : นผ. ๓๐๐๓
 แก้ไขครั้งที่ :
 วันที่บังคับใช้ : ๑ ตุลาคม ๒๕๕๓
 สำเนาที่ :

ผู้จัดทำ	ผู้ทบทวน	ผู้อนุมัติ
นางกิ่งแก้ว จรุงระกิจ นักวิเคราะห์นโยบายและแผนชำนาญการพิเศษ	นางมลลดา สมบุญกุลพิพัฒน์ ผอ.กลุ่มนโยบายและแผน	นายวุฒิภัทร จูมโสดา รอง.ผอ.สพป.อุทัยธานี เขต ๑

	สำนักงานเขตพื้นที่การศึกษาประถมศึกษา อุทัยธานี เขต ๑	รหัสเอกสาร นผ. ๓๐๐๓
	สำนักงานคณะกรรมการการศึกษาขั้นพื้นฐาน	แก้ไขครั้งที่ ๐๐
		วันที่เริ่มใช้ ๑ ตุลาคม ๒๕๕๓
ประเภทเอกสาร : คู่มือขั้นตอนการดำเนินงาน		
ชื่อเอกสาร : งานจัดทำแผนปฏิบัติการประจำปี		

๑. ชื่องาน (กระบวนงาน)

งานจัดทำแผนปฏิบัติการประจำปี

๒. วัตถุประสงค์

เพื่อจัดทำแผนปฏิบัติการประจำปีของสำนักงานเขตพื้นที่การศึกษาที่สอดคล้องกับนโยบายของหน่วยงานที่เกี่ยวข้อง สภาพปัญหา ความต้องการ และศักยภาพของหน่วยงาน

๓. ขอบเขตของงาน

๓.๑ การจัดทำแผนปฏิบัติการประจำปี

๓.๒ การนำแผนปฏิบัติการประจำปี ไปสู่การปฏิบัติ

๔. คำจำกัดความ

การจัดทำแผนปฏิบัติการประจำปี หมายถึงการดำเนินงาน โดยการศึกษา วิเคราะห์ รายละเอียดนโยบายและงบประมาณ การทบทวนกลยุทธ์ตามแผนพัฒนาคุณภาพการศึกษาขั้นพื้นฐาน เพื่อ กำหนดเป้าหมายการพัฒนา รวมทั้งการ จัดทำรายละเอียดแผนปฏิบัติการประจำปีและ เผยแพร่ ประชาสัมพันธ์ บริหารแผนไปสู่การปฏิบัติที่เป็นรูปธรรม

๕. ขั้นตอนการปฏิบัติงาน

๕.๑ ศึกษา วิเคราะห์รายละเอียดนโยบายและงบประมาณที่ได้รับจัดสรรจากสำนักงานคณะกรรมการการศึกษาขั้นพื้นฐาน และหน่วยงานที่เกี่ยวข้อง

๕.๒ ทบทวนกลยุทธ์ตามแผนพัฒนาคุณภาพการศึกษาขั้นพื้นฐาน เพื่อปรับแผนงาน/งาน/โครงการให้สอดคล้องกับเป้าหมายผลการปฏิบัติงานของสำนักงานเขตพื้นที่การศึกษา

๕.๓ กำหนดเป้าหมายการพัฒนาของสำนักงานเขตพื้นที่การศึกษา

๕.๔ จัดทำรายละเอียดแผนปฏิบัติการประจำปี

๕.๕ นำเสนอแผนปฏิบัติการประจำปี เพื่อขอความเห็นชอบคณะกรรมการเขตพื้นที่การศึกษา

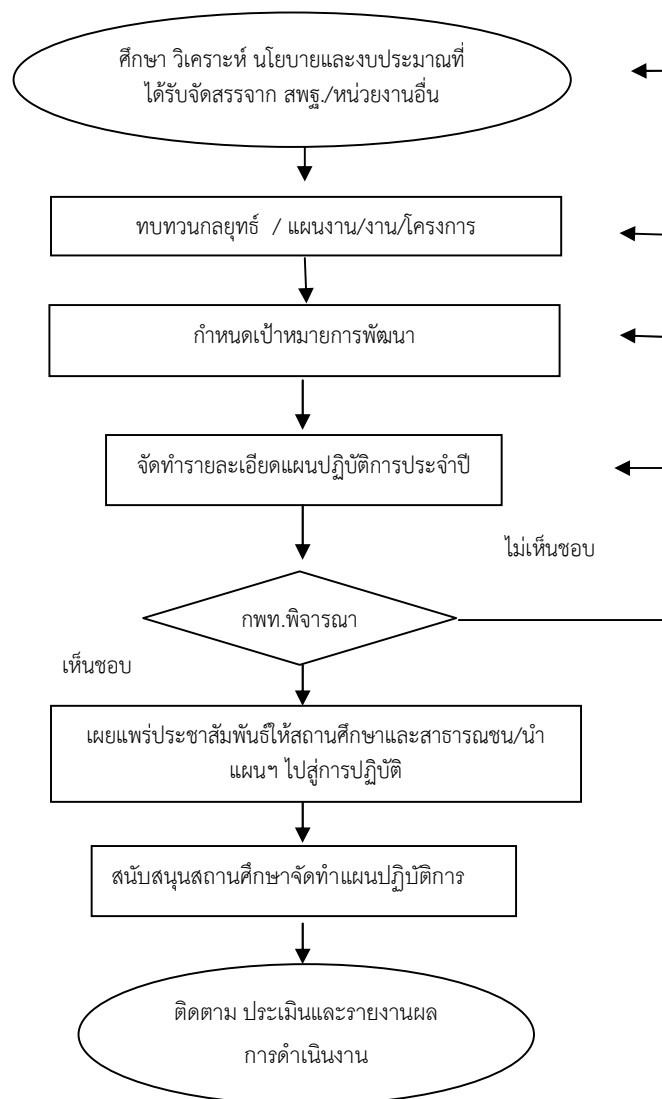
๕.๖ เผยแพร่ประชาสัมพันธ์ให้สถานศึกษา และสาธารณชน

๕.๗ ดำเนินการบริหารแผนสู่การปฏิบัติ

๕.๘ สนับสนุนช่วยเหลือให้สถานศึกษาจัดทำแผนปฏิบัติการประจำปีของสถานศึกษา

๕.๙ ติดตาม ประเมินและรายงานผลการดำเนินงาน

๖. Flow Chart การปฏิบัติงาน



๗. แบบฟอร์มที่ใช้

๘. เอกสาร/ หลักฐานอ้างอิง

- ๘.๑ แผนการบริหารราชการแผ่นดิน
- ๘.๒ แผนพัฒนาเศรษฐกิจ และสังคมแห่งชาติ
- ๘.๓ แผนพัฒนาการศึกษาแห่งชาติ
- ๘.๔ นโยบายรัฐบาล เรื่องการปฏิรูปการศึกษาในทศวรรษที่สอง(พ.ศ.๒๕๕๒-๒๕๖๑)
- ๘.๕ นโยบายกระทรวงศึกษาธิการ
- ๘.๖ แผนปฏิบัติราชการของสำนักงานคณะกรรมการการศึกษาขั้นพื้นฐาน
- ๘.๗ แผนพัฒนาจังหวัด
- ๘.๘ แผนพัฒนาการศึกษาจังหวัด และกลุ่มจังหวัด
- ๘.๙ รายงานการศึกษา การวิจัย ที่เกี่ยวข้องกับการพัฒนาคุณภาพการจัดการศึกษา
- ๘.๑๐ รายงานผลการดำเนินงานการจัดการศึกษาของสำนักงานเขตพื้นที่การศึกษา

๙. แบบฟอร์มสรุปมาตรฐานงาน

โครงสร้างส่วนประกอบมาตรฐานงาน

ชื่องาน (กระบวนงาน) งานจัดทำแผนปฏิบัติการประจำปี	กลุ่มนโยบายและแผน	รหัสเอกสาร : นผ. ๓๐๐๓
--------------------------------------------------	-------------------	-----------------------

ตัวชี้วัดที่สำคัญของกระบวนงาน
 สำนักงานเขตพื้นที่การศึกษามีแผนปฏิบัติการประจำปีที่สอดคล้องกับนโยบายของหน่วยงานที่เกี่ยวข้อง สภาพปัญหา ความต้องการ และศักยภาพของหน่วยงาน

ลำดับที่	ผังขั้นตอนการดำเนินงาน	รายละเอียดงาน	เวลาดำเนินการ	มาตรฐานคุณภาพงาน	ผู้รับผิดชอบ	หมายเหตุ
๑		๑. ศึกษา วิเคราะห์รายละเอียดนโยบายและงบประมาณที่ได้รับจัดสรรจากสำนักงานคณะกรรมการการศึกษาขั้นพื้นฐาน และหน่วยงานที่เกี่ยวข้อง	ต.ค.		เจ้าหน้าที่ คณะทำงาน	
๒		๒. ทบทวนกลยุทธ์ตามแผนพัฒนาคุณภาพการศึกษาขั้นพื้นฐาน เพื่อปรับแผนงาน/งาน/โครงการให้สอดคล้องกับเป้าหมายผลการปฏิบัติงานของสำนักงานเขตพื้นที่การศึกษา	ต.ค.			
๓		๓. กำหนดเป้าหมายการพัฒนาของสำนักงานเขตพื้นที่การศึกษา ๔. จัดทำรายละเอียดแผนปฏิบัติการประจำปี	ต.ค. ต.ค.	แผนมีความสอดคล้องกับ นโยบายของหน่วยงานที่เกี่ยวข้องและบริบทสภาพแวดล้อม		
๔		๕. นำเสนอแผนปฏิบัติการประจำปี เพื่อขอความเห็นชอบคณะกรรมการเขตพื้นที่การศึกษา	ต.ค.-พ.ย.		เจ้าหน้าที่	
๕		๖. เผยแพร่ประชาสัมพันธ์ให้สถานศึกษา และสาธารณชน ๗. ดำเนินการบริหารแผนสู่การปฏิบัติ ๘. สนับสนุนช่วยเหลือให้สถานศึกษาจัดทำแผนปฏิบัติการประจำปีของสถานศึกษา	ต.ค.-พ.ย.	ความต้องการจัดการศึกษาของเขตพื้นที่การศึกษา		
๗		๙. ติดตาม ประเมินและรายงานผลการดำเนินงาน	พ.ย.			

เอกสารอ้างอิง : (ระบุ กฎ ระเบียบ แบบธรรมเนียมที่เกี่ยวข้อง)
 ๑. แผนการบริหารราชการแผ่นดิน ๒. แผนพัฒนาเศรษฐกิจ และสังคมแห่งชาติ ๓. แผนพัฒนาการศึกษาแห่งชาติ ๔. นโยบายรัฐบาล เรื่องการปฏิรูปการศึกษาในทศวรรษที่สอง(พ.ศ.๒๕๕๒-๒๕๖๑)
 ๕. นโยบายกระทรวงศึกษาธิการ ๖. แผนปฏิบัติการของสำนักงานคณะกรรมการการศึกษาขั้นพื้นฐาน ๗. แผนพัฒนาจังหวัด ๘. แผนพัฒนาการศึกษาจังหวัดและกลุ่มจังหวัด ๙. รายงานการศึกษาวิจัย


คำอธิบายสัญลักษณ์ผังขั้นตอน
 ระหว่างหน้า(ถ้าไม่ปรากฏใน ๑ หน้า)

- จุดเริ่มต้นหรือสิ้นสุดกระบวนงาน
- กิจกรรมงานหรือการปฏิบัติ
- การตัดสินใจ
- ทิศทางหรือการเคลื่อนไหวของงาน
- จุดเชื่อมต่อ



ประเภทเอกสาร : คู่มือขั้นตอนการดำเนินงาน
 ชื่อเอกสาร : งานบริหารยุทธศาสตร์และบูรณาการ
 การศึกษาจังหวัด
 รหัสเอกสาร : นพ. ๓๐๐๔
 แก้ไขครั้งที่ :
 วันที่บังคับใช้ :
 สำเนาที่ :

ผู้จัดทำ	ผู้ทบทวน	ผู้อนุมัติ
นางกิ่งแก้ว จรุงธนะกิจ นักวิเคราะห์นโยบายและแผนชำนาญการพิเศษ	นางมลลดา สมบุญพลพิพัฒน์ ผอ.กลุ่มนโยบายและแผน	นายวุฒิภัทร จูมโสภา รอง.ผอ.สพป.อุทัยธานี เขต ๑

	สำนักงานเขตพื้นที่การศึกษาประถมศึกษา อุทัยธานี เขต ๑ สำนักงานคณะกรรมการการศึกษาขั้นพื้นฐาน	รหัสเอกสาร นผ. ๓๐๐๔
		แก้ไขครั้งที่ ๐๐
		วันที่เริ่มใช้ ๑ ตุลาคม ๒๕๕๓
ประเภทเอกสาร : คู่มือขั้นตอนการดำเนินงาน		
ชื่อเอกสาร : งานบริหารยุทธศาสตร์และบูรณาการการศึกษาจังหวัด		

๑. ชื่องาน (กระบวนงาน)

งานบริหารยุทธศาสตร์และบูรณาการการศึกษาจังหวัด

๒. วัตถุประสงค์

เพื่อวางแผนการพัฒนาการศึกษาภายในจังหวัดให้สอดคล้องกับนโยบายรัฐบาล
หน่วยงานต้นสังกัด นโยบายการพัฒนาจังหวัด และสภาพปัญหา ความต้องการของประชาชนใน
พื้นที่

๓. ขอบเขตของงาน

- ๓.๑ การบริหารยุทธศาสตร์การศึกษาจังหวัด
- ๓.๒ แผนพัฒนาการศึกษาจังหวัด/กลุ่มจังหวัด
- ๓.๓ การบูรณาการการศึกษาจังหวัด

๔. คำจำกัดความ

การบริหารยุทธศาสตร์และบูรณาการการศึกษาจังหวัด หมายถึงการจัดทำ
แผนพัฒนาการศึกษา แผนปฏิบัติราชการ ๔ ปี และแผนปฏิบัติราชการประจำปี ที่สอดคล้องกับ
นโยบายรัฐบาลหน่วยงานต้นสังกัด นโยบายการพัฒนาจังหวัด และสภาพปัญหา ความต้องการ
ของประชาชนในพื้นที่ โดยบูรณาการการดำเนินงาน/โครงการของหน่วยงานที่เกี่ยวข้องอย่างเป็น
ระบบและมีเอกภาพ

๕. ขั้นตอนการปฏิบัติงาน

- ๕.๑ ประสานงานเพื่อการแต่งตั้งคณะกรรมการ คณะทำงานการบริหารยุทธศาสตร์
และบูรณาการศึกษาระดับจังหวัด
- ๕.๒ จัดทำแผนพัฒนาการศึกษาจังหวัด โดยการมีส่วนร่วมของผู้มีส่วนเกี่ยวข้อง
- ๕.๓ เสนอแผนพัฒนาการศึกษาจังหวัดต่อคณะกรรมการพัฒนาการศึกษาในระดับจังหวัด
ระดับกลุ่มจังหวัดและระดับกระทรวงศึกษาธิการ เพื่อพิจารณาให้ความเห็นชอบ

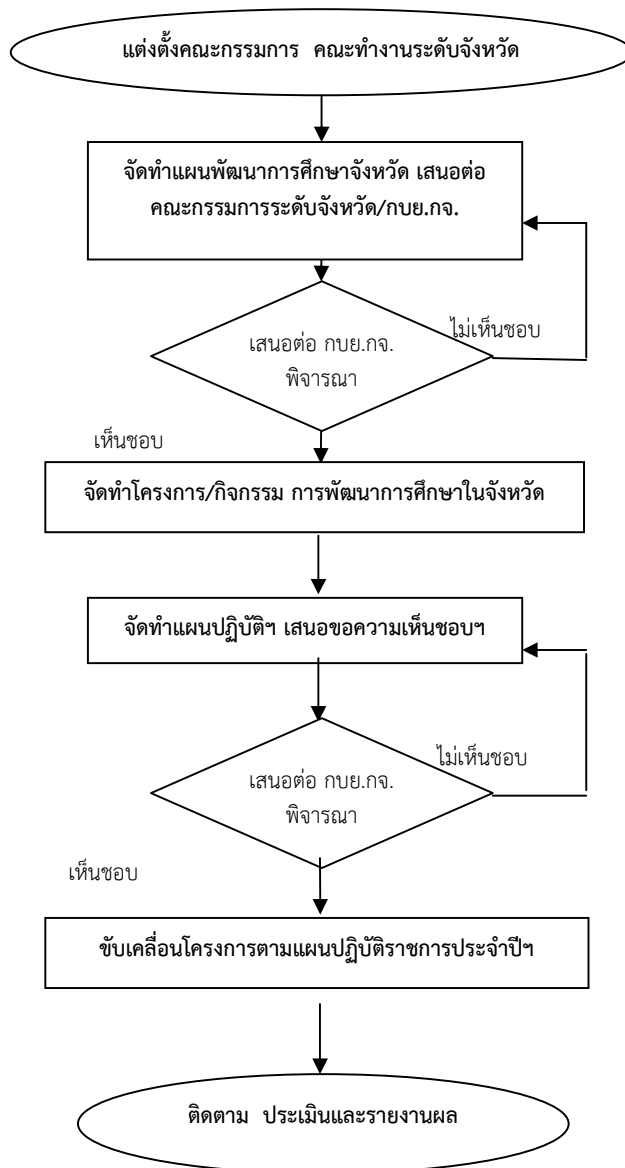
๕.๔ จัดทำโครงการ/กิจกรรมการดำเนินงานกับจังหวัด องค์กรปกครองส่วนท้องถิ่น และหน่วยงานที่เกี่ยวข้อง เพื่อขับเคลื่อนแผนพัฒนาการศึกษาจังหวัดสู่การปฏิบัติ

๕.๕ จัดทำแผนปฏิบัติการราชการประจำปี ด้านการศึกษาของจังหวัดแล้วเสนอต่อ คณะกรรมการระดับจังหวัดและกลุ่มจังหวัดเพื่อพิจารณาให้ความเห็นชอบ

๕.๖ ประสานขับเคลื่อนโครงการตามแผนปฏิบัติการราชการประจำปี ด้านการศึกษาของ จังหวัด โดยคณะทำงานฯ ระดับจังหวัด

๕.๗ ติดตาม ประเมินและรายงานผลการดำเนินงาน

๖. Flow Chart การปฏิบัติงาน



๗. แบบฟอร์มที่ใช้

ตามแบบที่สำนักงานบริหารยุทธศาสตร์กำหนด

๘. เอกสาร/ หลักฐานอ้างอิง

๘.๑ แผนการบริหารราชการแผ่นดิน

๘.๒ แผนพัฒนาเศรษฐกิจ และสังคมแห่งชาติ

๘.๓ แผนพัฒนาการศึกษาแห่งชาติ

๘.๔ นโยบายรัฐบาล เรื่องการปฏิรูปการศึกษาในทศวรรษที่สอง(พ.ศ.๒๕๕๒-๒๕๖๑)

๘.๕ นโยบายกระทรวงศึกษาธิการ

๘.๖ แผนปฏิบัติการของหน่วยงานที่จัดการศึกษาภายในจังหวัด

๘.๗ แผนพัฒนาจังหวัด

๘.๘ แผนพัฒนาการศึกษาจังหวัด และกลุ่มจังหวัด

๘.๙ รายงานการศึกษา การวิจัย ที่เกี่ยวข้องกับการพัฒนาคุณภาพการจัดการศึกษา

๘.๑๐ รายงานผลการดำเนินงานการจัดการศึกษาของจังหวัด


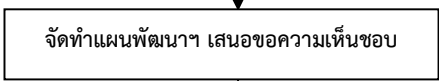

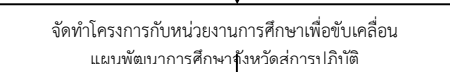
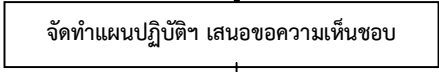

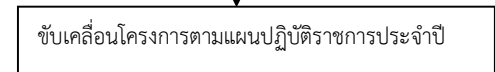
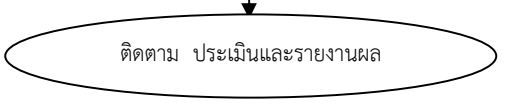
๘.๑๑ ระเบียบสำนักนายกรัฐมนตรีว่าด้วยการบริหารงบประมาณจังหวัดแบบบูรณาการ

พ.ศ.๒๕๔๙

๘.๑๒ ระเบียบกระทรวงศึกษาธิการ ว่าด้วยแผนพัฒนาการศึกษาระดับจังหวัดและ
กลุ่มจังหวัด

๙. แบบฟอร์มสรุปมาตรฐานงาน


โครงสร้างส่วนประกอบมาตรฐานงานของ สพฐ.


ลำดับที่	ผังขั้นตอนการดำเนินงาน	รายละเอียดงาน	เวลาดำเนินการ	มาตรฐานคุณภาพงาน	ผู้รับผิดชอบ	หมายเหตุ
<p>ชื่องาน (กระบวนงาน) งานบริหารยุทธศาสตร์และบูรณาการการศึกษาจังหวัด กลุ่ม นโยบายและแผน กลุ่มงานนโยบายและแผน รหัสเอกสาร : นผ. ๓๐๐๔</p> <p>ตัวชี้วัดที่สำคัญของกระบวนงาน แผนพัฒนาการศึกษาจังหวัด และแผนปฏิบัติการประจำปี ด้านการศึกษาของจังหวัดสอดคล้องกับนโยบายรัฐบาล หน่วยงานทางการศึกษา นโยบายการพัฒนาจังหวัด และสภาพปัญหา ความต้องการของประชาชนในพื้นที่</p>						
๑.		ประสานงานเพื่อการแต่งตั้งคณะกรรมการ คณะทำงานการบริหารยุทธศาสตร์และบูรณาการศึกษาระดับจังหวัด	๒ วัน (พ.ค. ของทุกปี)		เจ้าหน้าที่	
๒.		จัดทำแผนพัฒนาการศึกษาจังหวัด โดยการมีส่วนร่วมของผู้มีส่วนเกี่ยวข้องแล้วเสนอต่อคณะกรรมการฯ ระดับจังหวัด ระดับกลุ่มจังหวัด และระดับกระทรวงศึกษาธิการเพื่อพิจารณาให้ความเห็นชอบ	๒ เดือน	แผนมีความสอดคล้องกับนโยบายรัฐบาล	คณะกรรมการฯ	
๓.		ประสานการดำเนินงานกับจังหวัด องค์กรปกครองส่วนท้องถิ่น และหน่วยงานที่เกี่ยวข้อง เพื่อขับเคลื่อนแผนพัฒนาการศึกษาจังหวัดสู่การปฏิบัติ / จัดทำโครงการ/กิจกรรมฯ	ตลอดปี	หน่วยงานทางการศึกษา นโยบายการพัฒนาจังหวัด และสภาพปัญหา	เจ้าหน้าที่	
๔.		จัดทำแผนปฏิบัติการประจำปี ด้านการศึกษาของจังหวัด แล้วนำเสนอต่อคณะกรรมการระดับจังหวัดและกลุ่มจังหวัด	๒ เดือน	ความต้องการของประชาชนในพื้นที่	คณะกรรมการฯ	
๕.		คณะกรรมการระดับกลุ่มจังหวัดพิจารณาให้ความเห็นชอบแผนปฏิบัติการฯ	๕ วัน		คณะกรรมการฯ	
๖.		ประสานขับเคลื่อนโครงการตามแผนปฏิบัติการประจำปี ด้านการศึกษาของจังหวัด	ตลอดปี		เจ้าหน้าที่	
๗.		ติดตาม ประเมินและรายงานผลการดำเนินงาน	ตลอดปี		เจ้าหน้าที่	
๗.						


เอกสารอ้างอิง : (ระบุ กฎ ระเบียบ แบบธรรมเนียมที่เกี่ยวข้อง)


๑. นโยบายรัฐบาล แผนบริหารราชการแผ่นดิน/กระทรวงศึกษาธิการ แผนพัฒนา/ปฏิบัติการของหน่วยงานต้นสังกัด แผนพัฒนาจังหวัด แผนหน่วยงานที่เกี่ยวข้อง ระเบียบบริหารงบประมาณ


คำอธิบายสัญลักษณ์ผังขั้นตอน
ระหว่างหน้า(ถ้าไม่จบภายใน ๑หน้า)

 จุดเริ่มต้นหรือสิ้นสุดกระบวนงาน

 กิจกรรมงานหรือการปฏิบัติ

 การตัดสินใจ

 ทิศทางหรือการเคลื่อนไหวของงาน

 จุดเชื่อมต่อ

