




ประเภทเอกสาร : คู่มือขั้นตอนการดำเนินงาน  
 ชื่อเอกสาร : งานวิเคราะห์และพัฒนานโยบาย  
 ทางการศึกษา  
 รหัสเอกสาร : นผ. 3001  
 แก้ไขครั้งที่ :  
 วันที่บังคับใช้ : 1 ตุลาคม 2553  
 สำเนาที่ :

ผู้จัดทำ	ผู้ทบทวน	ผู้อนุมัติ
นางกิ่งแก้ว จรุงธนะกิจ นักวิเคราะห์นโยบายและแผน ชำนาญการ จ.ส.อ.ชำนาญ นุ่มสุข นักวิเคราะห์นโยบายและแผน ชำนาญการ นางจิราภรณ์ จันทร์ฤทธิ นักวิเคราะห์นโยบายและ แผนปฏิบัติการ	นายสมนึก โพธิวัลย์ ผอ.กลุ่มนโยบายและแผน	นายธวัช ัญญกรกรม รอง.ผอ.สพป.อุทัยธานี เขต 1

	สำนักงานเขตพื้นที่การศึกษาประถมศึกษา อุทัยธานี เขต 1 สำนักงานคณะกรรมการการศึกษาขั้นพื้นฐาน	รหัสเอกสาร นผ. 3001
		แก้ไขครั้งที่ 00
		วันที่เริ่มใช้ 1 ตุลาคม 2553
ประเภทเอกสาร : คู่มือขั้นตอนการดำเนินงาน		
ชื่อเอกสาร : งานวิเคราะห์และพัฒนานโยบายทางการศึกษา		

## 1. ชื่องาน (กระบวนงาน)

งานวิเคราะห์และพัฒนานโยบายทางการศึกษา

## 2. วัตถุประสงค์

เพื่อศึกษา วิเคราะห์ วิจัย นโยบายการจัดการศึกษาของหน่วยงาน ผลการดำเนินงานการวิจัยที่เกี่ยวข้องกับการพัฒนาคุณภาพการจัดการศึกษา เพื่อพัฒนาการกำหนดนโยบายทางการศึกษาที่สอดคล้องกับทิศทางการจัดการศึกษา การพัฒนาประเทศ สังคม ชุมชนในท้องถิ่น เหมาะสมกับสภาพปัญหา ความต้องการ บริบทของแต่ละพื้นที่

## 3. ขอบเขตของงาน

วิเคราะห์และพัฒนานโยบายทางการศึกษาของสำนักงานเขตพื้นที่การศึกษา

## 4. คำจำกัดความ

พัฒนานโยบาย หมายถึง การดำเนินงานเพื่อศึกษากำหนดนโยบายการจัดการศึกษาของหน่วยงาน ที่สอดคล้องกับทิศทางการจัดการศึกษา การพัฒนาประเทศ สังคม ชุมชนในท้องถิ่น เหมาะสมกับสภาพปัญหา ความต้องการ บริบทของแต่ละพื้นที่

## 5. ขั้นตอนการปฏิบัติงาน

5.1 วิเคราะห์ทิศทางและหรือยุทธศาสตร์ กลยุทธ์ ระดับชาติกระทรวงศึกษาธิการ สำนักงานคณะกรรมการการศึกษาขั้นพื้นฐาน และจังหวัด รวมทั้งหน่วยงานที่เกี่ยวข้อง

5.2 ศึกษาผลการดำเนินงานหรือการวิจัยที่เกี่ยวข้องกับการพัฒนาสำนักงานเขตพื้นที่การศึกษา

5.3 วิเคราะห์ผลการจัดการศึกษาทั้งด้านปริมาณและคุณภาพของสำนักงานเขตพื้นที่การศึกษาและสถานศึกษา

5.4 ศึกษา วิเคราะห์ วิจัยการจัด และพัฒนาการศึกษาในภาพรวมของสำนักงานเขตพื้นที่การศึกษาเพื่อเป็นประโยชน์ต่อการกำหนดนโยบาย ของสำนักงานเขตพื้นที่การศึกษา

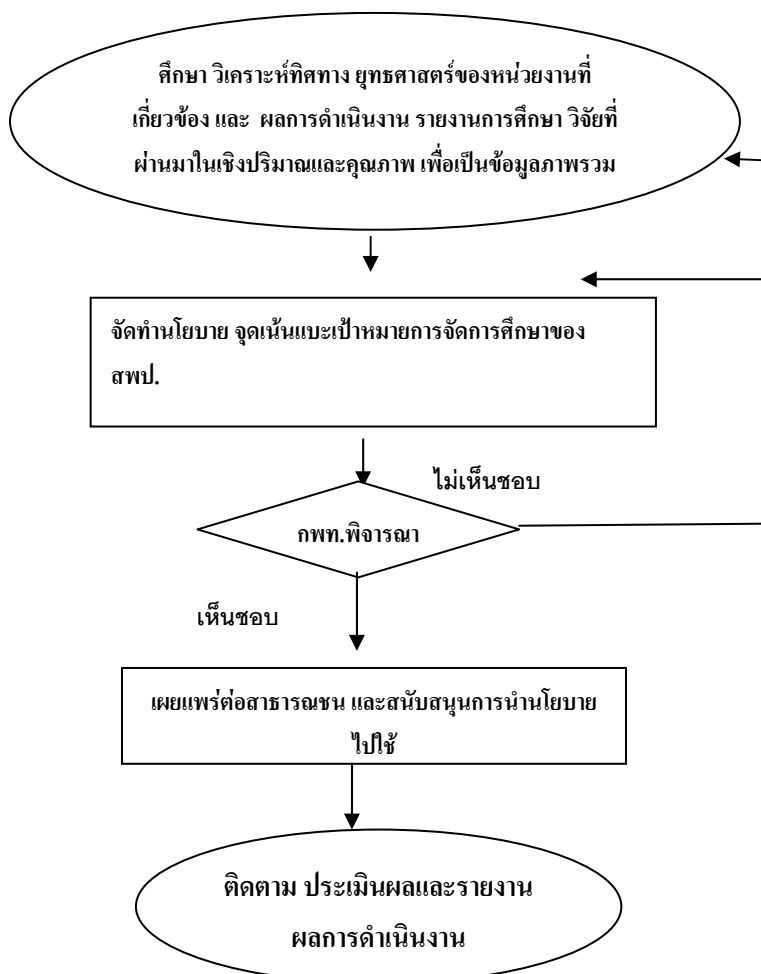
5.5 จัดทำนโยบาย จุดเน้นและเป้าหมายการจัดการศึกษาที่สอดคล้องกับบริบท สภาพแวดล้อมและความต้องการของชุมชน และสนับสนุนการนำไปใช้ในการจัดการศึกษา ตลอดจน เผยแพร่สู่สาธารณชน

5.6 เสนอ กพท, พิจารณานโยบาย จุดเน้นและเป้าหมายการจัดการศึกษาของสำนักงานเขตพื้นที่การศึกษา

5.7 เผยแพร่ต่อสาธารณชนและสนับสนุนการนำนโยบายไปใช้ในการจัดการศึกษา

5.8 ติดตาม ประเมินผลและรายงานผลการดำเนินงาน

## 6. Flow Chart การปฏิบัติงาน



## 7. แบบฟอร์มที่ใช้

### 8. เอกสาร/ หลักฐานอ้างอิง

- 8.1 แผนการบริหารราชการแผ่นดิน
- 8.2 แผนพัฒนาเศรษฐกิจ และสังคมแห่งชาติ
- 8.3 แผนพัฒนาการศึกษาแห่งชาติ
- 8.4 นโยบายรัฐบาล เรื่องการปฏิรูปการศึกษาในทศวรรษที่สอง(พ.ศ.2552-2561)
- 8.5 นโยบายกระทรวงศึกษาธิการ
- 8.6 แผนปฏิบัติราชการของสำนักงานคณะกรรมการการศึกษาขั้นพื้นฐาน
- 8.7 แผนพัฒนาจังหวัด
- 8.8 แผนพัฒนาการศึกษาจังหวัด และกลุ่มจังหวัด
- 8.9 รายงานการศึกษา การวิจัย ที่เกี่ยวข้องกับการพัฒนาคุณภาพการจัดการศึกษา
- 8.10 รายงานผลการดำเนินงานการจัดการศึกษาของสำนักงานเขตพื้นที่การศึกษา

### 9. แบบฟอร์มสรุปมาตรฐานงาน

## โครงสร้างส่วนประกอบมาตรฐานงาน

ชื่องาน (กระบวนงาน)...งานวิเคราะห์และพัฒนานโยบายทางการศึกษา	กลุ่ม นโยบายและแผน	รหัสเอกสาร : นพ. 3001				
<b>ตัวชีวิตที่สำคัญของกระบวนงาน</b> สำนักงานเขตพื้นที่การศึกษามีนโยบาย จุดเน้นและเป้าหมายการจัดการศึกษาที่สอดคล้องกับทิศทาง นโยบายของหน่วยงานที่เกี่ยวข้องและบริบทสภาพแวดล้อม ความต้องการจัดการศึกษาของหน่วยงาน						
ลำดับที่	ผังขั้นตอนการดำเนินงาน	รายละเอียดงาน	เวลาดำเนินการ	มาตรฐานคุณภาพงาน	ผู้รับผิดชอบ	หมายเหตุ
1.		1. วิเคราะห์ทิศทางและหรือยุทธศาสตร์ กลยุทธ์ ระดับชาติ กระทรวงศึกษาธิการ สำนักงานคณะกรรมการการศึกษาขั้นพื้นฐาน และจังหวัด รวมทั้งหน่วยงานที่เกี่ยวข้อง 2. ศึกษาผลการดำเนินงาน หรือการวิจัยที่เกี่ยวข้องกับการพัฒนาสำนักงานเขตพื้นที่การศึกษา 3. วิเคราะห์ผลการจัดการศึกษาทั้งด้านปริมาณและคุณภาพของสำนักงานเขตพื้นที่การศึกษาและสถานศึกษา	2 เดือน		กลุ่มนโยบายและแผน	
2.		4. ศึกษาวิเคราะห์วิจัยการจัดและพัฒนาการศึกษาในภาพรวมของเขตพื้นที่การศึกษาเพื่อเป็นประโยชน์ต่อการกำหนดนโยบายแผนการศึกษาของเขตพื้นที่การศึกษา 5. จัดทำนโยบาย จุดเน้นและเป้าหมายการจัดการศึกษาที่สอดคล้องกับบริบทสภาพแวดล้อมและความต้องการของชุมชน และสนับสนุนการนำไปใช้ในการจัดการศึกษา ตลอดจนเผยแพร่สู่สาธารณชน	1 เดือน		กลุ่มนโยบายและแผน	
3.		6. เสนอ กทท.พิจารณานโยบาย จุดเน้นและเป้าหมายการจัดการศึกษาของสำนักงานเขตพื้นที่การศึกษา	15 วัน		กลุ่มนโยบายและแผน	
4.		7. เผยแพร่ต่อสาธารณชนและสนับสนุนการนำนโยบายไปใช้ในการจัดการศึกษา	15 วัน		กลุ่มนโยบายและแผน	
5.		8. ติดตาม ประเมินผลและรายงานผลการดำเนินงาน	2 เดือน	ความสอดคล้องกับทิศทาง นโยบายของหน่วยงานที่เกี่ยวข้องและบริบทสภาพแวดล้อม ความต้องการจัดการศึกษาของ สพท.	กลุ่มนโยบายและแผน	

เอกสารอ้างอิง : (ระบุ กฎ ระเบียบ แบบธรรมเนียมที่เกี่ยวข้อง)

1. แผนการบริหารราชการแผ่นดิน 2. แผนพัฒนาเศรษฐกิจ และสังคมแห่งชาติ 3. แผนพัฒนาการศึกษาแห่งชาติ 4. นโยบายรัฐบาล เรื่องการปฏิรูปการศึกษาในทศวรรษที่สอง(พ.ศ.2552-2561)  
 5. นโยบายกระทรวงศึกษาธิการ 6. แผนปฏิบัติราชการของสำนักงานคณะกรรมการการศึกษาขั้นพื้นฐาน 7. แผนพัฒนาจังหวัด 8. แผนพัฒนาการศึกษาจังหวัดและกลุ่มจังหวัด 9. รายงานการศึกษาวิจัย

คำอธิบายสัญลักษณ์ผังขั้นตอน



จุดเริ่มต้นหรือสิ้นสุดกระบวนงาน



กิจกรรมงานหรือการปฏิบัติ



การตัดสินใจ



ทิศทางหรือการเคลื่อนไหวของงาน




จุดเชื่อมต่อระหว่างหน้า(ถ้าไม่จบภายใน 1 หน้า)



ประเภทเอกสาร : คู่มือขั้นตอนการดำเนินงาน  
 ชื่อเอกสาร : งานจัดทำแผนพัฒนาคุณภาพการจัดการศึกษาขั้นพื้นฐาน  
 รหัสเอกสาร : นผ. 3002  
 แก้ไขครั้งที่ :  
 วันที่บังคับใช้ : 1 ตุลาคม 2553  
 สำเนาที่ :

ผู้จัดทำ	ผู้ทบทวน	ผู้อนุมัติ
นางกิ่งแก้ว จรุงธนะกิจ นักวิเคราะห์นโยบายและแผน ชำนาญการ จ.ส.อ.ชำนาญ นุ่มสุข นักวิเคราะห์นโยบายและแผน ชำนาญการ นางจิราภรณ์ จันทร์ฤทธิ นักวิเคราะห์นโยบายและ แผนปฏิบัติการ	นายสมนึก โพธิวัลย์ ผอ.กลุ่มนโยบายและแผน	นายธวัช ัญญกรกรม รอง.ผอ.สพป.อุทัยธานี เขต 1

	สำนักงานเขตพื้นที่การศึกษาประถมศึกษา อุทัยธานี เขต 1	รหัสเอกสาร นผ. 3002
	สำนักงานคณะกรรมการการศึกษาขั้นพื้นฐาน	แก้ไขครั้งที่ 00
		วันที่เริ่มใช้ 1 ตุลาคม 2553
ประเภทเอกสาร : คู่มือขั้นตอนการดำเนินงาน		
ชื่อเอกสาร : งานจัดทำแผนพัฒนาคุณภาพการจัดการศึกษาขั้นพื้นฐาน		

## 1. ชื่องาน (กระบวนงาน)

งานจัดทำแผนพัฒนาคุณภาพการจัดการศึกษาขั้นพื้นฐาน

## 2. วัตถุประสงค์

เพื่อจัดทำแผนพัฒนาคุณภาพการจัดการศึกษาขั้นพื้นฐานของสำนักงานเขตพื้นที่การศึกษาที่สอดคล้องกับนโยบายของหน่วยงานที่เกี่ยวข้อง สภาพปัญหา ความต้องการ และศักยภาพของหน่วยงาน

## 3. ขอบเขตของงาน

- 3.1 การทบทวนภารกิจจัดการศึกษาที่ผ่านมา
- 3.2 การจัดทำแผนพัฒนาคุณภาพการจัดการศึกษาขั้นพื้นฐาน

## 4. คำจำกัดความ

แผนพัฒนาคุณภาพการจัดการศึกษาขั้นพื้นฐาน หมายถึง การดำเนินงานเพื่อรวบรวมข้อมูลสารสนเทศ โดยการวิเคราะห์ปัจจัยสภาพแวดล้อม ประเมินสถานภาพของสำนักงานเขตพื้นที่การศึกษาแล้ว จัดทำแผนพัฒนาคุณภาพการจัดการศึกษาขั้นพื้นฐาน

## 5. ขั้นตอนการปฏิบัติงาน

- 5.1 ทบทวนภารกิจจัดการศึกษาของสำนักงานเขตพื้นที่การศึกษา
- 5.2 ศึกษารายงานข้อมูลสารสนเทศที่เกี่ยวข้องและผลการดำเนินงานที่ผ่านมา
- 5.3 วิเคราะห์ปัจจัยสภาพแวดล้อม ที่มีผลกระทบต่อจัดการศึกษาของสำนักงานเขตพื้นที่การศึกษา และประเมินสถานภาพของเขตพื้นที่การศึกษา
- 5.4 กำหนดวิสัยทัศน์ , พันธกิจ และเป้าประสงค์ ของสำนักงานเขตพื้นที่การศึกษา
- 5.5 กำหนดกลยุทธ์จัดการศึกษาของเขตพื้นที่การศึกษา
- 5.6 กำหนดผลผลิต ผลลัพธ์ และตัวชี้วัดความสำเร็จ และกรอบแผนงาน/โครงการ

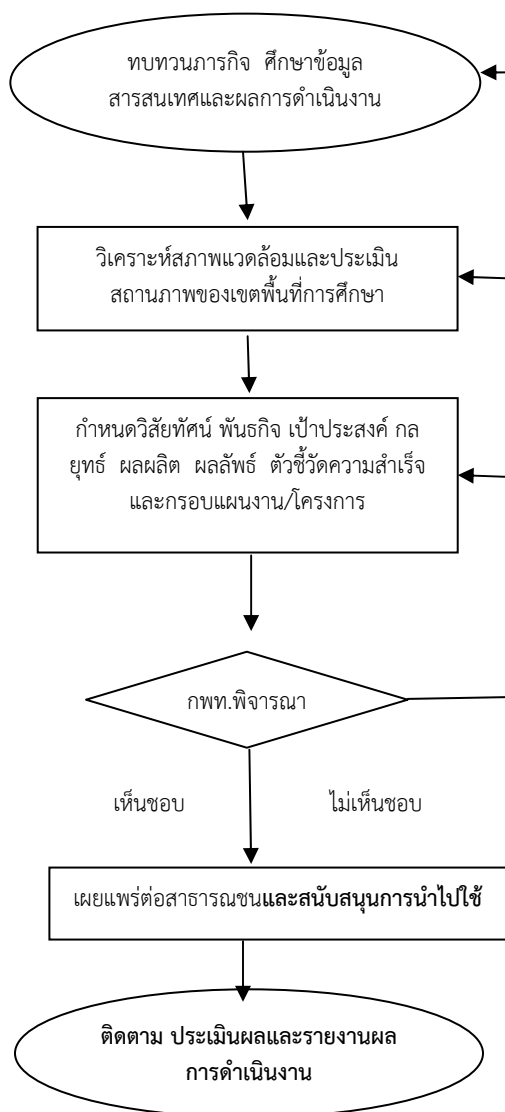
5.7 นำเสนอแผนพัฒนาคุณภาพการจัดการศึกษาขั้นพื้นฐานขอความเห็นชอบต่อ  
คณะกรรมการเขตพื้นที่การศึกษา

5.8 เผยแพร่ประกาศต่อสาธารณชน และผู้มีส่วนเกี่ยวข้องทราบอย่างทั่วถึง

5.9 สนับสนุน ช่วยเหลือให้สถานศึกษาจัดทำแผนพัฒนาคุณภาพการจัดการศึกษาขั้นพื้นฐาน

5.10 ติดตาม ประเมินและรายงานผลการดำเนินงาน

## 6. Flow Chart การปฏิบัติงาน





## 7. แบบฟอร์มที่ใช้

### 8. เอกสาร/ หลักฐานอ้างอิง

- 8.1 แผนการบริหารราชการแผ่นดิน
- 8.2 แผนพัฒนาเศรษฐกิจ และสังคมแห่งชาติ
- 8.3 แผนพัฒนาการศึกษาแห่งชาติ
- 8.4 นโยบายรัฐบาล เรื่องการปฏิรูปการศึกษาในทศวรรษที่สอง(พ.ศ.2552-2561)
- 8.5 นโยบายกระทรวงศึกษาธิการ
- 8.6 แผนปฏิบัติราชการของสำนักงานคณะกรรมการการศึกษาขั้นพื้นฐาน
- 8.7 แผนพัฒนาจังหวัด
- 8.8 แผนพัฒนาการศึกษาจังหวัด และกลุ่มจังหวัด
- 8.9 รายงานการศึกษา การวิจัย ที่เกี่ยวข้องกับการพัฒนาคุณภาพการจัดการศึกษา
- 8.10 รายงานผลการดำเนินงานการจัดการศึกษาของสำนักงานเขตพื้นที่การศึกษา

### 9. แบบฟอร์มสรุปมาตรฐานงาน

## โครงสร้างส่วนประกอบมาตรฐานงาน

ลำดับที่	ผังขั้นตอนการดำเนินงาน	รายละเอียดงาน	เวลาดำเนินการ	มาตรฐานคุณภาพงาน	ผู้รับผิดชอบ	หมายเหตุ
1 2		1. ทบทวนภารกิจจัดการศึกษาของเขตพื้นที่การศึกษา 2. ศึกษารายงานข้อมูลสารสนเทศที่เกี่ยวข้องและผลการดำเนินงานที่ผ่านมา	1 เดือน		เจ้าหน้าที่ คณะทำงาน	
3		3. วิเคราะห์ปัจจัยสภาพแวดล้อม ที่มีผลกระทบต่อจัดการศึกษาของ สำนักงานเขตพื้นที่การศึกษาและประเมินสถานภาพของสำนักงานเขตพื้นที่ การศึกษา	1 เดือน			
4		4. กำหนดวิสัยทัศน์(Vision) พันธกิจ(Mission)และเป้าประสงค์(Goal)ของ สำนักงานเขตพื้นที่การศึกษา 5. กำหนดกลยุทธ์จัดการศึกษาของสำนักงานเขตพื้นที่การศึกษา 6. กำหนดผลผลิต(Outputs)ผลลัพธ์(Outcomes)และตัวชี้วัดความสำเร็จ(Key performance Indicators:KPIs) และกรอบแผนงาน/โครงการ (Initiative)	1 เดือน	แผนมีความสอดคล้องกับ ทิศทาง นโยบายของ		
5		7. นำแผนพัฒนาคุณภาพการจัดการศึกษาขั้นพื้นฐานเสนอขอความเห็นชอบต่อ คณะกรรมการเขตพื้นที่การศึกษา	15 วัน			
6		8. เผยแพร่ประกาศต่อสาธารณชนและผู้มีส่วนเกี่ยวข้อง 9. สนับสนุนช่วยเหลือให้สถานศึกษาจัดทำแผนพัฒนาคุณภาพการศึกษาของ สถานศึกษา	15 วัน ตลอดปี			
7		10. ติดตาม ประเมินและรายงานผลการดำเนินงาน	ตลอดปี		เจ้าหน้าที่	

เอกสารอ้างอิง : (ระบุ กฎ ระเบียบ แบบธรรมเนียมที่เกี่ยวข้อง)

1. แผนการบริหารราชการแผ่นดิน 2. แผนพัฒนาเศรษฐกิจ และสังคมแห่งชาติ 3. แผนพัฒนาการศึกษาแห่งชาติ 4. นโยบายรัฐบาล เรื่องการปฏิรูปการศึกษาในทศวรรษที่สอง(พ.ศ.2552-2561)  
5. นโยบายกระทรวงศึกษาธิการ 6. แผนปฏิบัติการของสำนักงานคณะกรรมการการศึกษาขั้นพื้นฐาน 7. แผนพัฒนาจังหวัด 8. แผนพัฒนาการศึกษาจังหวัดและกลุ่มจังหวัด 9. รายงานการศึกษาวิจัย

คำอธิบายสัญลักษณ์ผังขั้นตอน



จุดเริ่มต้นหรือสิ้นสุดกระบวนการ



กิจกรรมงานหรือการปฏิบัติ



การตัดสินใจ




ทิศทางหรือการเคลื่อนไหวของงาน

○ จุดเชื่อมต่อระหว่างหน้า(ถ้าไม่จบภายใน 1 หน้า)



ประเภทเอกสาร : คู่มือขั้นตอนการดำเนินงาน  
 ชื่อเอกสาร : งานจัดทำแผนปฏิบัติการประจำปี  
 รหัสเอกสาร : นผ. 3003  
 แก้ไขครั้งที่ :  
 วันที่บังคับใช้ : 1 ตุลาคม 2553  
 สำเนาที่ :

ผู้จัดทำ	ผู้ทบทวน	ผู้อนุมัติ
นางกิ่งแก้ว จรุงธนะกิจ นักวิเคราะห์นโยบายและแผน ชำนาญการ จ.ส.อ.ชานี นุ่มสุข นักวิเคราะห์นโยบายและแผน ชำนาญการ นางจิราภรณ์ จันทร์ฤทธิ นักวิเคราะห์นโยบายและ แผนปฏิบัติการ	นายสมนึก โพธิวัลย์ ผอ.กลุ่มนโยบายและแผน	นายรัช ัญญกรม รอง.ผอ.สพป.อุทัยธานี เขต 1

	สำนักงานเขตพื้นที่การศึกษาประถมศึกษา อุทัยธานี เขต 1 สำนักงานคณะกรรมการการศึกษาขั้นพื้นฐาน	รหัสเอกสาร นผ. 3003
		แก้ไขครั้งที่ 00
		วันที่เริ่มใช้ 1 ตุลาคม 2553
ประเภทเอกสาร : คู่มือขั้นตอนการดำเนินงาน		
ชื่อเอกสาร : งานจัดทำแผนปฏิบัติการประจำปี		

## 1. ชื่องาน (กระบวนงาน)

งานจัดทำแผนปฏิบัติการประจำปี

## 2. วัตถุประสงค์

เพื่อจัดทำแผนปฏิบัติการประจำปีของสำนักงานเขตพื้นที่การศึกษาที่สอดคล้องกับนโยบายของหน่วยงานที่เกี่ยวข้อง สภาพปัญหา ความต้องการ และศักยภาพของหน่วยงาน

## 3. ขอบเขตของงาน

- 3.1 การจัดทำแผนปฏิบัติการประจำปี
- 3.2 การนำแผนปฏิบัติการประจำปี ไปสู่การปฏิบัติ

## 4. คำจำกัดความ

การจัดทำแผนปฏิบัติการประจำปี หมายถึงการดำเนินงาน โดยการศึกษา วิเคราะห์ รายละเอียดนโยบายและงบประมาณ การทบทวนกลยุทธ์ตามแผนพัฒนาคุณภาพการศึกษาขั้นพื้นฐาน เพื่อ กำหนดเป้าหมายการพัฒนา รวมทั้งการ จัดทำรายละเอียดแผนปฏิบัติการประจำปีและ เผยแพร่ ประชาสัมพันธ์ บริหารแผนไปสู่การปฏิบัติที่เป็นรูปธรรม

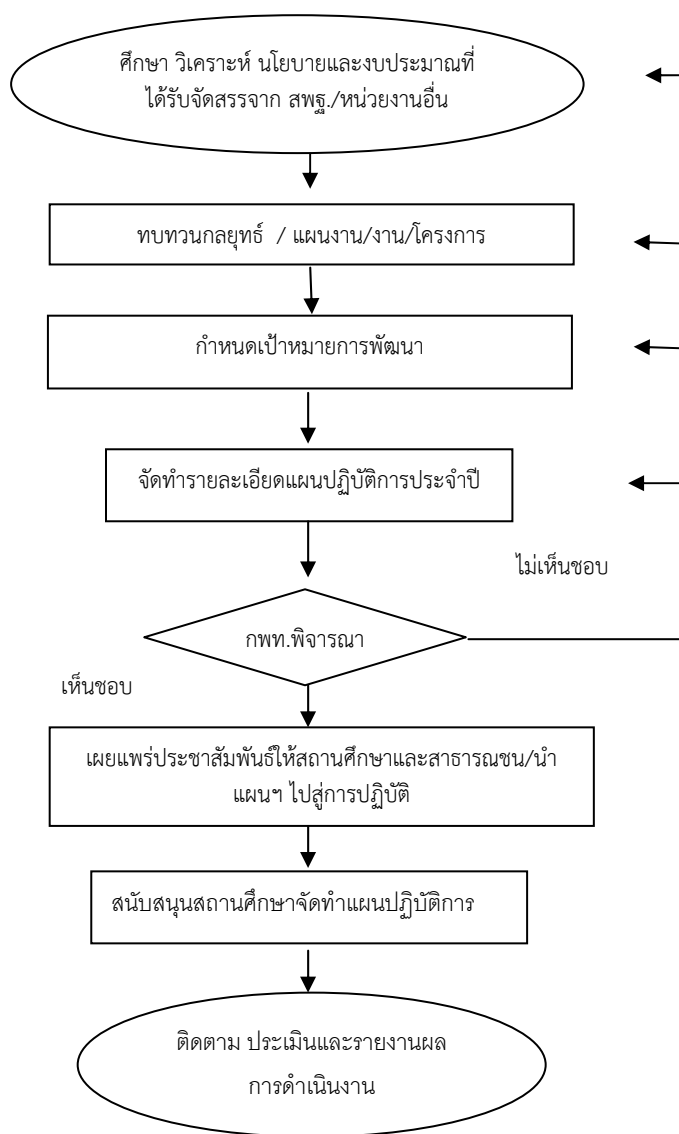
## 5. ขั้นตอนการปฏิบัติงาน

- 5.1 ศึกษา วิเคราะห์รายละเอียดนโยบายและงบประมาณที่ได้รับจัดสรรจากสำนักงานคณะกรรมการการศึกษาขั้นพื้นฐาน และหน่วยงานที่เกี่ยวข้อง
- 5.2 ทบทวนกลยุทธ์ตามแผนพัฒนาคุณภาพการศึกษาขั้นพื้นฐาน เพื่อปรับแผนงาน/งาน/โครงการให้สอดคล้องกับเป้าหมายผลการปฏิบัติงานของสำนักงานเขตพื้นที่การศึกษา
- 5.3 กำหนดเป้าหมายการพัฒนาของสำนักงานเขตพื้นที่การศึกษา
- 5.4 จัดทำรายละเอียดแผนปฏิบัติการประจำปี
- 5.5 นำเสนอแผนปฏิบัติการประจำปี เพื่อขอความเห็นชอบคณะกรรมการเขตพื้นที่การศึกษา
- 5.6 เผยแพร่ประชาสัมพันธ์ให้สถานศึกษา และสาธารณชน
- 5.7 ดำเนินการบริหารแผนสู่การปฏิบัติ

5.8 สนับสนุนช่วยเหลือให้สถานศึกษาจัดทำแผนปฏิบัติการประจำปีของสถานศึกษา

5.9 ติดตาม ประเมินและรายงานผลการดำเนินงาน

## 6. Flow Chart การปฏิบัติงาน



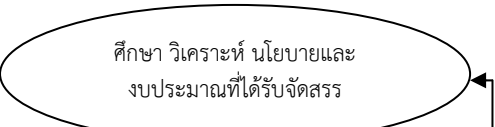
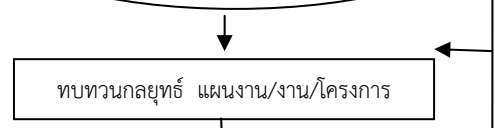
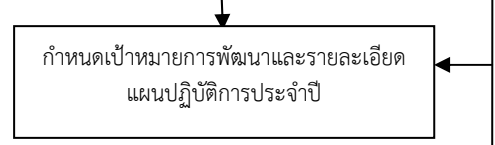
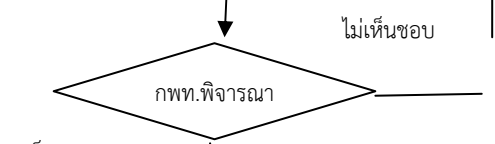
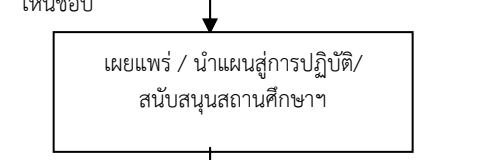
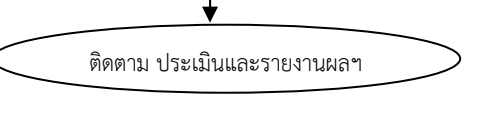
## 7. แบบฟอร์มที่ใช้

### 8. เอกสาร/ หลักฐานอ้างอิง

- 8.1 แผนการบริหารราชการแผ่นดิน
- 8.2 แผนพัฒนาเศรษฐกิจ และสังคมแห่งชาติ
- 8.3 แผนพัฒนาการศึกษาแห่งชาติ
- 8.4 นโยบายรัฐบาล เรื่องการปฏิรูปการศึกษาในทศวรรษที่สอง(พ.ศ.2552-2561)
- 8.5 นโยบายกระทรวงศึกษาธิการ
- 8.6 แผนปฏิบัติราชการของสำนักงานคณะกรรมการการศึกษาขั้นพื้นฐาน
- 8.7 แผนพัฒนาจังหวัด
- 8.8 แผนพัฒนาการศึกษาจังหวัด และกลุ่มจังหวัด
- 8.9 รายงานการศึกษา การวิจัย ที่เกี่ยวข้องกับการพัฒนาคุณภาพการจัดการศึกษา
- 8.10 รายงานผลการดำเนินงานการจัดการศึกษาของสำนักงานเขตพื้นที่การศึกษา

### 9. แบบฟอร์มสรุปมาตรฐานงาน

## โครงสร้างส่วนประกอบมาตรฐานงาน

ชื่องาน (กระบวนงาน) งานจัดทำแผนปฏิบัติการประจำปี		กลุ่มนโยบายและแผน	รหัสเอกสาร : นพ. 3003			
<b>ตัวชี้วัดที่สำคัญของกระบวนงาน</b> สำนักงานเขตพื้นที่การศึกษามีแผนปฏิบัติการประจำปีที่สอดคล้องกับนโยบายของหน่วยงานที่เกี่ยวข้อง สภาพปัญหา ความต้องการ และศักยภาพของหน่วยงาน						
ลำดับที่	ผังขั้นตอนการดำเนินงาน	รายละเอียดงาน	เวลาดำเนินการ	มาตรฐานคุณภาพงาน	ผู้รับผิดชอบ	หมายเหตุ
1		1. ศึกษา วิเคราะห์รายละเอียดนโยบายและงบประมาณที่ได้รับจัดสรรจากสำนักงานคณะกรรมการการศึกษาขั้นพื้นฐาน และหน่วยงานที่เกี่ยวข้อง	ต.ค.		เจ้าหน้าที่ คณะทำงาน	
2		2. ทบทวนกลยุทธ์ตามแผนพัฒนาคุณภาพการศึกษาขั้นพื้นฐาน เพื่อปรับแผนงาน/งาน/โครงการให้สอดคล้องกับเป้าหมายผลการปฏิบัติงานของสำนักงานเขตพื้นที่การศึกษา	ต.ค.			
3		3. กำหนดเป้าหมายการพัฒนาของสำนักงานเขตพื้นที่การศึกษา 4. จัดทำรายละเอียดแผนปฏิบัติการประจำปี	ต.ค. ต.ค.	แผนมีความสอดคล้องกับ นโยบายของหน่วยงานที่ เกี่ยวข้องและบริบท สภาพแวดล้อม		
4		5. นำเสนอแผนปฏิบัติการประจำปี เพื่อขอความเห็นชอบ คณะกรรมการเขตพื้นที่การศึกษา	ต.ค.-พ.ย.		เจ้าหน้าที่	
5		6. เผยแพร่ประชาสัมพันธ์ให้สถานศึกษา และสาธารณชน 7. ดำเนินการบริหารแผนสู่การปฏิบัติ 8. สนับสนุนช่วยเหลือให้สถานศึกษาจัดทำแผนปฏิบัติการประจำปีของสถานศึกษา	ต.ค.-พ.ย.	ความต้องการจัดการศึกษา ของเขตพื้นที่การศึกษา		
7		9. ติดตาม ประเมินและรายงานผลการดำเนินงาน	พ.ย.			

เอกสารอ้างอิง : (ระบุ กฎ ระเบียบ แบบธรรมเนียมที่เกี่ยวข้อง)

1. แผนการบริหารราชการแผ่นดิน 2. แผนพัฒนาเศรษฐกิจ และสังคมแห่งชาติ 3. แผนพัฒนาการศึกษาแห่งชาติ 4. นโยบายรัฐบาล เรื่องการปฏิรูปการศึกษาในทศวรรษที่สอง(พ.ศ.2552-2561)  
5. นโยบายกระทรวงศึกษาธิการ 6. แผนปฏิบัติราชการของสำนักงานคณะกรรมการการศึกษาขั้นพื้นฐาน 7. แผนพัฒนาจังหวัด 8. แผนพัฒนาการศึกษาจังหวัดและกลุ่มจังหวัด 9. รายงานการศึกษาวิจัย

คำอธิบายสัญลักษณ์ผังขั้นตอน



จุดเริ่มต้นหรือสิ้นสุดกระบวนงาน



กิจกรรมงานหรือการปฏิบัติ



การตัดสินใจ



ทิศทางหรือการเคลื่อนไหวของงาน




จุดเชื่อมต่อระหว่างหน้า(ถ้าไม่จบภายใน ๑หน้า)



ประเภทเอกสาร : คู่มือขั้นตอนการดำเนินงาน  
 ชื่อเอกสาร : งานบริหารยุทธศาสตร์และบูรณาการ  
 การศึกษาจังหวัด  
 รหัสเอกสาร : นผ. 3004  
 แก้ไขครั้งที่ :  
 วันที่บังคับใช้ :  
 สำเนาที่ :

ผู้จัดทำ	ผู้ทบทวน	ผู้อนุมัติ
นางกิ่งแก้ว จรุงธนะกิจ นักวิเคราะห์นโยบายและแผน ชำนาญการ จ.ส.อ.ชำนาญ นุ่มสุข นักวิเคราะห์นโยบายและแผน ชำนาญการ นางจิราภรณ์ จันทร์ฤทธิ นักวิเคราะห์นโยบายและ แผนปฏิบัติการ	นายสมนึก โพธิ์วัลย์ ผอ.กลุ่มนโยบายและแผน	นายธวัช ธีญญกรกรม รอง.ผอ.สพป.อุทัยธานี เขต 1



	สำนักงานเขตพื้นที่การศึกษาประถมศึกษา อุทัยธานี เขต 1 สำนักงานคณะกรรมการการศึกษาขั้นพื้นฐาน	รหัสเอกสาร นผ. 3004
		แก้ไขครั้งที่ 00
		วันที่เริ่มใช้ 1 ตุลาคม 2553
ประเภทเอกสาร : คู่มือขั้นตอนการดำเนินงาน		
ชื่อเอกสาร : งานบริหารยุทธศาสตร์และบูรณาการการศึกษาจังหวัด		

## 1. ชื่องาน (กระบวนงาน)

งานบริหารยุทธศาสตร์และบูรณาการการศึกษาจังหวัด

## 2. วัตถุประสงค์

เพื่อวางแผนการพัฒนาการศึกษาภายในจังหวัดให้สอดคล้องกับนโยบายรัฐบาล  
หน่วยงานต้นสังกัด นโยบายการพัฒนาจังหวัด และสภาพปัญหา ความต้องการของประชาชนใน  
พื้นที่

## 3. ขอบเขตของงาน

- 3.1 การบริหารยุทธศาสตร์การศึกษาจังหวัด
- 3.2 แผนพัฒนาการศึกษาจังหวัด/กลุ่มจังหวัด
- 3.3 การบูรณาการการศึกษาจังหวัด

## 4. คำจำกัดความ

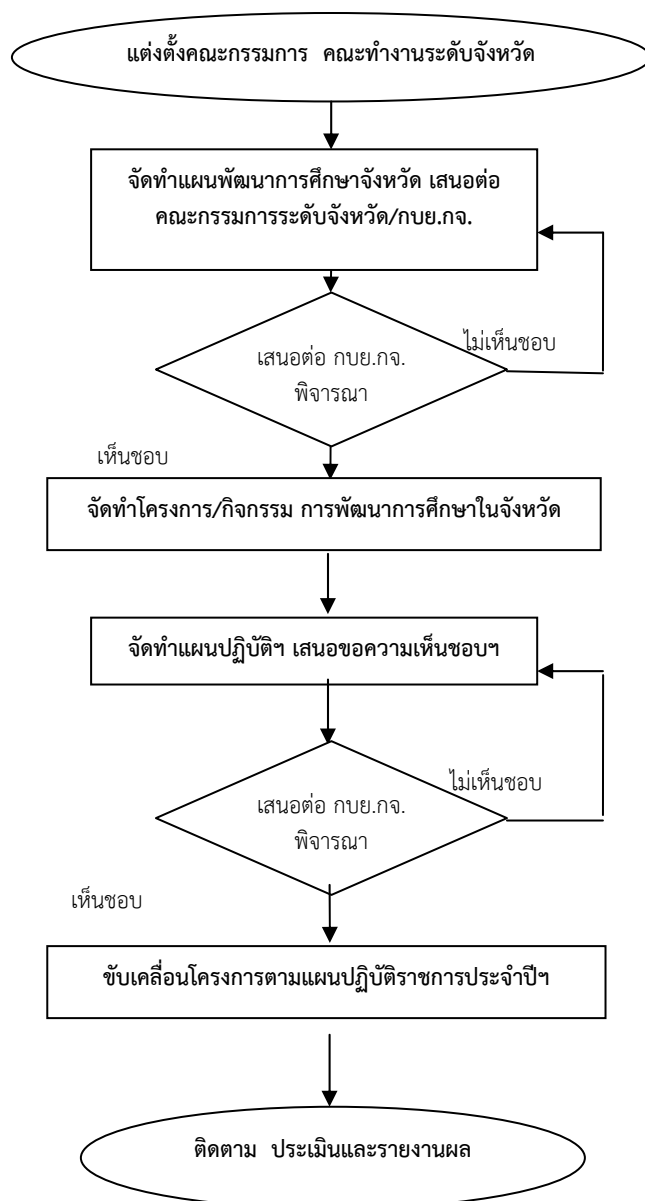
การบริหารยุทธศาสตร์และบูรณาการการศึกษาจังหวัด หมายถึงการจัดทำแผนพัฒนา  
การศึกษา แผนปฏิบัติการ 4 ปี และแผนปฏิบัติการประจำปี ที่สอดคล้องกับนโยบายรัฐบาล  
หน่วยงานต้นสังกัด นโยบายการพัฒนาจังหวัด และสภาพปัญหา ความต้องการของประชาชนใน  
พื้นที่ โดยบูรณาการการดำเนินงาน/โครงการของหน่วยงานที่เกี่ยวข้องอย่างเป็นระบบและมีเอกภาพ

## 5. ขั้นตอนการปฏิบัติงาน

- 5.1 ประสานงานเพื่อการแต่งตั้งคณะกรรมการ คณะทำงานการบริหารยุทธศาสตร์และ  
บูรณาการศึกษาระดับจังหวัด
- 5.2 จัดทำแผนพัฒนาการศึกษาจังหวัด โดยการมีส่วนร่วมของผู้มีส่วนเกี่ยวข้อง
- 5.3 เสนอแผนพัฒนาการศึกษาจังหวัดต่อคณะกรรมการพัฒนาการศึกษาระดับจังหวัด  
ระดับกลุ่มจังหวัดและระดับกระทรวงศึกษาธิการ เพื่อพิจารณาให้ความเห็นชอบ
- 5.4 จัดทำโครงการ/กิจกรรมการดำเนินงานกับจังหวัด องค์กรปกครองส่วนท้องถิ่น และ  
หน่วยงานที่เกี่ยวข้อง เพื่อขับเคลื่อนแผนพัฒนาการศึกษาจังหวัดสู่การปฏิบัติ

- 5.5 จัดทำแผนปฏิบัติราชการประจำปี ด้านการศึกษาของจังหวัดแล้วเสนอต่อ  
คณะกรรมการระดับจังหวัดและกลุ่มจังหวัดเพื่อพิจารณาให้ความเห็นชอบ
- 5.6 ประสานขับเคลื่อนโครงการตามแผนปฏิบัติราชการประจำปี ด้านการศึกษาของ  
จังหวัด โดยคณะทำงานฯ ระดับจังหวัด
- 5.7 ติดตาม ประเมินและรายงานผลการดำเนินงาน

## 6. Flow Chart การปฏิบัติงาน



## 7. แบบฟอร์มที่ใช้


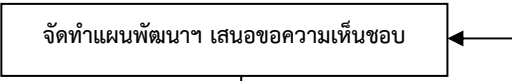
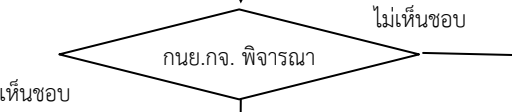
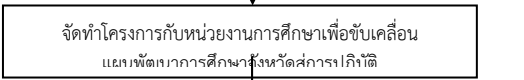
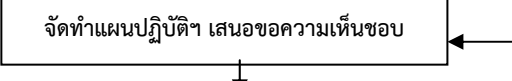

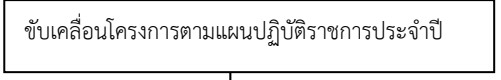
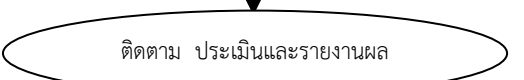
ตามแบบที่สำนักงานบริหารยุทธศาสตร์กำหนด

## 8. เอกสาร/ หลักฐานอ้างอิง

- 8.1 แผนการบริหารราชการแผ่นดิน
- 8.2 แผนพัฒนาเศรษฐกิจ และสังคมแห่งชาติ
- 8.3 แผนพัฒนาการศึกษาแห่งชาติ
- 8.4 นโยบายรัฐบาล เรื่องการปฏิรูปการศึกษาในทศวรรษที่สอง(พ.ศ.2552-2561)
- 8.5 นโยบายกระทรวงศึกษาธิการ
- 8.6 แผนปฏิบัติการของหน่วยงานที่จัดการศึกษาภายในจังหวัด
- 8.7 แผนพัฒนาจังหวัด
- 8.8 แผนพัฒนาการศึกษาจังหวัด และกลุ่มจังหวัด
- 8.9 รายงานการศึกษา การวิจัย ที่เกี่ยวข้องกับการพัฒนาคุณภาพการจัดการศึกษา
- 8.10 รายงานผลการดำเนินงานการจัดการศึกษาของจังหวัด
- 8.11 ระเบียบสำนักนายกรัฐมนตรีว่าด้วยการบริหารงบประมาณจังหวัดแบบบูรณาการ พ.ศ.2549
- 8.12 ระเบียบกระทรวงศึกษาธิการ ว่าด้วยแผนพัฒนาการศึกษาระดับจังหวัดและกลุ่มจังหวัด

## 9. แบบฟอร์มสรุปมาตรฐานงาน

## โครงสร้างส่วนประกอบมาตรฐานงานของ สพฐ.

ลำดับที่	ผังขั้นตอนการดำเนินงาน	รายละเอียดงาน	เวลาดำเนินการ	มาตรฐานคุณภาพงาน	ผู้รับผิดชอบ	หมายเหตุ
<b>ชื่องาน (กระบวนงาน)</b> งานบริหารยุทธศาสตร์และบูรณาการการศึกษาจังหวัด <b>กลุ่ม</b> นโยบายและแผน <b>กลุ่มงาน</b> นโยบายและแผน <b>รหัสเอกสาร</b> : นพ. 3004						
<b>ตัวชี้วัดที่สำคัญของกระบวนงาน</b> แผนพัฒนาการศึกษาจังหวัด และแผนปฏิบัติการประจำปี ด้านการศึกษาของจังหวัดสอดคล้องกับนโยบายรัฐบาล หน่วยงานทางการศึกษา นโยบายการพัฒนาจังหวัด และสภาพปัญหา ความต้องการของประชาชนในพื้นที่						
1.		ประสานงานเพื่อการแต่งตั้งคณะกรรมการ คณะทำงานการบริหารยุทธศาสตร์และบูรณาการศึกษาระดับจังหวัด	2 วัน (พ.ค. ของทุกปี)		เจ้าหน้าที่	
2.		จัดทำแผนพัฒนาการศึกษาจังหวัด โดยการมีส่วนร่วมของผู้มีส่วนเกี่ยวข้อง แล้วเสนอต่อคณะกรรมการฯ ระดับจังหวัด ระดับกลุ่มจังหวัดและระดับกระทรวงศึกษาธิการเพื่อพิจารณาให้ความเห็นชอบ	2 เดือน	แผนมีความสอดคล้องกับนโยบายรัฐบาล	คณะกรรมการฯ	
3.		ประสานการดำเนินงานกับจังหวัด องค์กรปกครองส่วนท้องถิ่น และหน่วยงานที่เกี่ยวข้อง เพื่อขับเคลื่อนแผนพัฒนาการศึกษาจังหวัดสู่การปฏิบัติ / จัดทำโครงการ/กิจกรรมฯ	ตลอดปี	หน่วยงานทางการศึกษา นโยบายการพัฒนาจังหวัด และสภาพปัญหา	เจ้าหน้าที่	
4.		จัดทำแผนปฏิบัติการประจำปี ด้านการศึกษาของจังหวัด แล้วนำเสนอต่อคณะกรรมการระดับจังหวัดและกลุ่มจังหวัด	2 เดือน	ความต้องการของประชาชนในพื้นที่	คณะกรรมการฯ	
5.		คณะกรรมการระดับกลุ่มจังหวัดพิจารณาให้ความเห็นชอบแผนปฏิบัติการฯ	5 วัน		คณะกรรมการฯ	
6.		ประสานขับเคลื่อนโครงการตามแผนปฏิบัติการประจำปี ด้านการศึกษาของจังหวัด	ตลอดปี		เจ้าหน้าที่	
						
7.		ติดตาม ประเมินและรายงานผลการดำเนินงาน	ตลอดปี		เจ้าหน้าที่	

เอกสารอ้างอิง : (ระบุ กฎ ระเบียบ แบบธรรมเนียมที่เกี่ยวข้อง)

1. นโยบายรัฐบาล แผนบริหารราชการแผ่นดิน/กระทรวงศึกษาธิการ แผนพัฒนา/ปฏิบัติการของหน่วยงานต้นสังกัด แผนพัฒนาจังหวัด แผนหน่วยงานที่เกี่ยวข้อง ระเบียบบริหารงบประมาณ

คำอธิบายสัญลักษณ์ผังขั้นตอน



จุดเริ่มต้นหรือสิ้นสุดกระบวนงาน



กิจกรรมงานหรือการปฏิบัติ



การตัดสินใจ



ทิศทางหรือการเคลื่อนไหวของงาน




จุดเชื่อมต่อระหว่างหน้า(ถ้าไม่จบภายใน ๑หน้า)



ประเภทเอกสาร : คู่มือขั้นตอนการดำเนินงาน  
 ชื่อเอกสาร : งานจัดตั้ง ยุบรวม เลิก การรับและ  
 ถ่ายโอนสถานศึกษาขั้นพื้นฐาน  
 รหัสเอกสาร : นผ. 3005  
 แก้ไขครั้งที่ :  
 วันที่บังคับใช้ : 1 ตุลาคม 2553  
 สำเนาที่ :

ผู้จัดทำ	ผู้ทบทวน	ผู้อนุมัติ
นางกิ่งแก้ว จรุงธนะกิจ นักวิเคราะห์นโยบายและแผน ชำนาญการ จ.ส.อ.ชานี นุ่มสุข นักวิเคราะห์นโยบายและแผน ชำนาญการ นางจิราภรณ์ จันทร์ฤทธิ นักวิเคราะห์นโยบายและ แผนปฏิบัติการ	นายสมนึก โพธิ์วัลย์ ผอ.กลุ่มนโยบายและแผน	นายรัชช ัญญกรกรม รอง.ผอ.สพป.อุทัยธานี เขต 1

	สำนักงานเขตพื้นที่การศึกษาประถมศึกษา อุทัยธานี เขต 1	รหัสเอกสาร นผ. 3005
	สำนักงานคณะกรรมการการศึกษาขั้นพื้นฐาน	แก้ไขครั้งที่ 00
		วันที่เริ่มใช้ 1 ตุลาคม 2553
ประเภทเอกสาร : คู่มือขั้นตอนการดำเนินงาน		
ชื่อเอกสาร : งานจัดตั้ง ยุบรวม เลิก การรับและถ่ายโอนสถานศึกษาขั้นพื้นฐาน		

## 1. ชื่องาน (กระบวนงาน)

งานจัดตั้ง ยุบรวม เลิก การรับและถ่ายโอนสถานศึกษาขั้นพื้นฐาน

## 2. วัตถุประสงค์

เพื่อให้ประชากรวัยเรียนทุกคนสามารถเข้าถึงการจัดการศึกษาที่มีคุณภาพ ภายใต้การบริหารจัดการที่มีประสิทธิภาพ

## 3. ขอบเขตของงาน

- 3.1 การจัดตั้งสถานศึกษาขั้นพื้นฐาน
- 3.2 การยุบรวม เลิก สถานศึกษาขั้นพื้นฐาน
- 3.3 การรับและถ่ายโอนสถานศึกษาขั้นพื้นฐาน

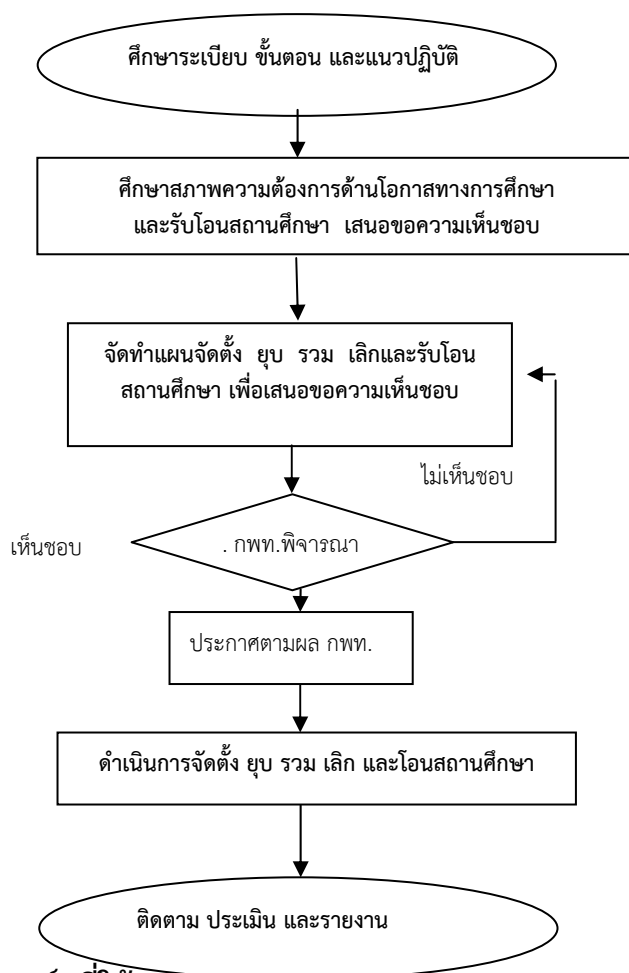
## 4. คำจำกัดความ

การจัดตั้ง รวม เลิกสถานศึกษา หมายถึง การจัดตั้ง รวม หรือ เลิกสถานศึกษาตามระเบียบกระทรวงศึกษาธิการว่าด้วยการจัดตั้ง รวม หรือเลิกสถานศึกษาขั้นพื้นฐาน พ.ศ. 2550 โดยครอบคลุมถึงการรับและถ่ายโอนสถานศึกษา

## 5. ขั้นตอนการปฏิบัติงาน

- 5.1 ศึกษาระเบียบกระทรวงศึกษาธิการเกี่ยวกับการจัดตั้ง ยุบ รวม เลิก และโอนสถานศึกษาขั้นพื้นฐาน
- 5.2 ศึกษาสภาพปัจจุบัน ปัญหาเกี่ยวกับสถานศึกษา และความต้องการด้านโอกาสการเข้าถึงบริการการศึกษาของประชากรวัยเรียนภายในเขตพื้นที่การศึกษาและจังหวัด
- 5.3 จัดทำแผนจัดตั้ง ยุบ รวม เลิกและโอนสถานศึกษา เสนอขอความเห็นชอบคณะกรรมการเขตพื้นที่การศึกษา และประกาศตามผลความเห็นชอบของคณะกรรมการเขตพื้นที่
- 5.4 ดำเนินการจัดตั้ง ยุบ รวม เลิก และโอนสถานศึกษาในสำนักงานเขตพื้นที่การศึกษาตามระเบียบกระทรวงศึกษาธิการ
- 5.5 ติดตาม ประเมิน และรายงานผลการดำเนินงานให้ผู้เกี่ยวข้องทราบ(สพฐ. ,ร.ร.,อปท.,อำเภอในท้องถิ่น)

## 6. Flow Chart การปฏิบัติงาน



## 7. แบบฟอร์มที่ใช้

ตามระเบียบ แนวปฏิบัติที่กำหนด

## 8. เอกสาร/ หลักฐานอ้างอิง

ระเบียบกระทรวงศึกษาธิการว่าด้วยการจัดตั้ง รวม หรือเลิกสถานศึกษาขั้นพื้นฐาน พ.ศ.

2550

## 9. แบบฟอร์มสรุปมาตรฐานงาน





โครงสร้างส่วนประกอบมาตรฐานงาน

ชื่องาน (กระบวนงาน)...งานจัดตั้งยุบ รวม เลิก การรับและถ่ายโอนสถานศึกษาชั้นพื้นฐาน	กลุ่ม.....นโยบายและแผน...	รหัสเอกสาร : นพ. 3005
---	---------------------------	-----------------------

ตัวชี้วัดที่สำคัญของกระบวนงาน

การดำเนินการจัดตั้ง ยุบรวม เลิกสถานศึกษาในสังกัด การรับและถ่ายโอนสถานศึกษาในสังกัด โดยดำเนินการตามระเบียบ ขั้นตอน แนวปฏิบัติที่เกี่ยวข้อง.

ลำดับที่	ผังขั้นตอนการดำเนินงาน	รายละเอียดงาน	เวลาดำเนินการ	มาตรฐานคุณภาพงาน	ผู้รับผิดชอบ	หมายเหตุ
1.		ศึกษาระเบียบ ขั้นตอน และแนวปฏิบัติที่เกี่ยวข้องกับการจัดตั้ง ยุบรวม เลิก และรับโอนสถานศึกษา	15 วัน		เจ้าหน้าที่ คณะกรรมการ	
2.		ศึกษาสภาพปัจจุบัน ปัญหาเกี่ยวกับสถานศึกษา และความต้องการด้านโอกาสการเข้าถึงบริการการศึกษาของประชากรวัยเรียนภายในเขตพื้นที่การศึกษาและจังหวัด	2 เดือน		เจ้าหน้าที่ คณะกรรมการ	
3.		จัดทำแผนจัดตั้ง ยุบ รวม เลิก การรับและถ่ายโอนสถานศึกษา เสนอขอความเห็นชอบคณะกรรมการเขตพื้นที่การศึกษา	2 เดือน		เจ้าหน้าที่ คณะกรรมการ	
4.		นำเสนอคณะกรรมการเขตพื้นที่การศึกษา พิจารณาการจัดตั้ง ยุบ รวม เลิก การรับและถ่ายโอนสถานศึกษา			กพท.	
5.		ดำเนินการจัดตั้ง ยุบ รวม เลิก การรับและถ่ายโอนสถานศึกษา ในเขตพื้นที่การศึกษาตามระเบียบกระทรวงศึกษาธิการ	ตลอดปี		เจ้าหน้าที่ คณะกรรมการ	
		ติดตาม ประเมิน และรายงานผลการดำเนินงาน	ตลอดปี		เจ้าหน้าที่	

เอกสารอ้างอิง : (ระบุ กฎ ระเบียบ แบบธรรมเนียมที่เกี่ยวข้อง)

ระเบียบกระทรวงศึกษาธิการว่าด้วยการจัดตั้ง รวม หรือเลิกสถานศึกษาชั้นพื้นฐาน พ.ศ. 2550

คำอธิบายสัญลักษณ์ผังขั้นตอน จุดเริ่มต้นหรือสิ้นสุดกระบวนงาน กิจกรรมงานหรือการปฏิบัติ การตัดสินใจ ทิศทางหรือการเคลื่อนไหวของงาน จุดเชื่อมต่อระหว่างหน้า(ถ้าไม่จบภายใน 1 หน้า)